

À TOUT ÂGE
RESSOURCES
AVENTURES
ACCOMPAGNEMENT

MAISON
DU THÉÂTRE
AMATEUR

A.A.D.C.C.

*
STAGES
AVENTURES
2015 / 2016
*





C'EST QUOI ?

ART DRAMATIQUE EXPRESSION CULTURE

Regroupés au sein du mouvement associatif de l'A.D.E.C (Art Dramatique Expression Culture) depuis 1970, les praticiens amateurs de théâtre ont décidé de mettre en commun des livres, du matériel, des costumes ainsi que des moyens pour mettre en place des formations et des rencontres avec des professionnels, dans un esprit d'éducation populaire, de cultures partagées et d'exigence artistique.

Fort de ce mouvement, l'ADEC avec sa Maison du Théâtre Amateur de Rennes, s'est imposée comme le premier centre de ressources d'Ille-et-Vilaine. Composée d'un théâtre, d'une bibliothèque théâtrale de prêt et d'une équipe professionnelle, l'ADEC accompagne, développe et valorise le théâtre des amateurs sur le territoire du département et de la Bretagne.

SON PROJET ARTISTIQUE ET CULTUREL SE DÉCLINE EN QUATRE OBJECTIFS PRINCIPAUX :

- Le soutien à la création, la diffusion et la mise en réseau des amateurs
- L'initiation, l'éducation artistique et la formation : de l'écriture au plateau, de la pratique au spectacle
- L'innovation grâce à la rencontre avec des auteurs et des artistes professionnels, par l'approche globale des pratiques en amateur et les transversalités artistiques, le frottement au théâtre professionnel et universitaire
- Les échanges, la réflexion et l'expérimentation



AVEC LES GENS D'ICI ET D'AILLEURS

Avec plus de 500 adhérents, 1140 amateurs en représentation à Rennes et sur le département, 8800 spectateurs en 2014 / 2015, l'ADEC-Maison du Théâtre Amateur vous propose pour la saison 2015 / 2016 une édition particulièrement ouverte sur le monde.

L'ADEC accueillera par exemple la sélection interrégionale du Masque d'Or en mai 2016, le Festival de pratiques amateurs des Fleurs du Mail en juin, et les Scènes d'Automne - Festival biennal régional de théâtre amateur à Chartres de Bretagne au Centre culturel Pôle Sud, du 10 au 13 novembre 2016.

Côté formation, des aventures singulières avec des artistes professionnels seront encore très présentes cette année et favoriseront l'innovation au cœur des créations théâtrales des amateurs.

Après l'incroyable épopée tragique menée avec La Piccola Familia, la musicalité, les langues et le rire s'inviteront dans la nouvelle saison, avec :

- un nouveau parcours annuel avec des compagnies professionnelles autour du théâtre et de la musique
- des stages consacrés au « théâtre extrême », au « texte partition », ou encore à « l'analyse chorale de spectacles »
- un atelier de réalisation - de l'écriture au plateau - autour du texte « Nomades » de S. Le Mével
- d'une aventure singulière autour des textes en version originale de l'auteur américaine Annie Baker.
- l'accueil d'un stage national organisé par la F.N.C.T.A avec le metteur en scène Pierre Guillois, artiste associé au Quartz à Brest, autour des « mécaniques du rire ».

Avec cette nouvelle saison, l'ADEC réaffirme le droit pour chaque citoyen de s'essayer à la création théâtrale, tout en défendant - comme elle le fait depuis toujours - la rencontre avec la création des artistes professionnels.

Yvan Dromer • Directeur
Christine Michenaud • Présidente

ACCOMPAGNEMENT

SOUTIEN À LA CRÉATION, LA DIFFUSION ET LA MISE EN RESEAU DES AMATEURS

UN LIEU DE SPECTACLE ACCESSIBLE À TOUS

Le Théâtre accueille plus de 70 représentations de troupes amateurs rennaises, métropolitaines et breilliennes tout au long de l'année. L'ADEC co-organise aussi plusieurs festivals, l'Arène s'invite à l'ADEC, les Fleurs du Mail, les Scènes d'Automne, dans des endroits différents de Rennes et de la métropole. Retrouvez la programmation des spectacles des troupes sur notre site internet et sur notre plaquette trimestrielle.

LES OUTILS RESSOURCES

L'ADEC propose aux amateurs les outils ressources suivants :

- Le théâtre : 170 places, un plateau de 120 m² (10mx12m), possibilité de prêt de matériel et de costumes, accompagnement d'un régisseur
- La bibliothèque théâtrale ouverte à tous → p. 3
- Le site internet actualisé : spectacles de théâtre amateur en Ille-et-Vilaine, petites annonces pour vos recherches
- Les formations d'amateurs : stages ponctuels, ateliers annuels, aventures théâtrales avec des artistes professionnels → p. 4 à 9
- Les formations professionnelles pour enseignants, animateurs d'ateliers → p. 10
- L'équipe de professionnels pour vous conseiller sur les champs administratifs, juridiques, techniques, associatifs, aide à la programmation, à la diffusion, mise en réseau

PÔLE CONSEILS ET AIDE À LA CRÉATION DES TROUPES

Votre troupe rencontre des difficultés dans l'élaboration, la réalisation ou encore la mise en scène de son spectacle ? Le pôle conseils et aide à la création peut vous aider. L'ADEC vous permet d'être en relation avec un réseau d'artistes professionnels, expérimentés dans l'accompagnement des amateurs. Une occasion d'échanger et de partager des expériences, mais aussi de bénéficier de conseils adaptés. Le professionnel peut aussi être un regard extérieur, intervenir ponctuellement ou complètement sur la mise en scène, à la charge de la troupe, en fonction des besoins.

SCÈNES D'AUTOMNE : RENCONTRE BIENNALE RÉGIONALE DE THÉÂTRE AMATEUR, DU 10 AU 13 NOVEMBRE 2016

L'ADEC, le Centre Culturel Pôle Sud de Chartres de Bretagne et la troupe Boréale's co-organisent tous les deux ans Les Scènes d'Automne. L'occasion de découvrir la diversité et l'exigence de la création théâtrale amateur, avec plaisir et convivialité, autour d'une quinzaine de spectacles. Vous êtes une troupe d'Ille-et-Vilaine et souhaitez candidater pour la prochaine édition ? Rendez-vous sur notre site à partir du 1^{er} novembre 2015.

RÉSEAU THÉÂTRE EN ILLE-ET-VILAINE ET EN BRETAGNE : LE CD 35 ET L'UNION RÉGIONALE FNCTA

Siège social du Comité départemental et de l'Union Régionale de la Fédération Nationale des Compagnies de Théâtre Amateur, l'ADEC anime un réseau en Ille-et-Vilaine et sur le grand ouest (Poitou, Limousin, Charentes, Pays de la Loire, Bretagne) qui produit des espaces d'échanges et de partage entre les praticiens individuels, les troupes et les acteurs éducatifs, socio-culturels et artistiques du territoire. Prochain rendez-vous du réseau : la sélection interrégionale du Masque d'Or, les 21 et 22 mai 2016 à l'ADEC.

CERCLE DU THÉÂTRE DES AMATEURS

Membre du Cercle du Théâtre des Amateurs (comité national piloté par le Bureau des Amateurs du Ministère de la culture), l'ADEC contribue à la réflexion sur les pratiques au niveau national. En 2004, l'ADEC, Théâtre en Bretagne et le CNRS avaient proposé à Rennes le 1^{er} colloque international dédié à l'histoire de la pratique du théâtre en amateur faisant ainsi pour la première fois de la pratique amateur un objet d'étude scientifique. Depuis, plusieurs colloques ont été organisés en partenariat avec l'ADEC, en 2008 avec l'ADEC 56, en 2010 à Bussang, en 2012 à Beaumes de Venise. En 2015/2016, six tables rondes régionales sont organisées avec le Cercle des Amateurs et les fédérations de théâtre amateur.

BIBLIOTHÈQUE THÉÂTRALE GUY PARIGOT

• UN FONDS EXCEPTIONNEL

Parmi les bibliothèques spécialisées en France, la bibliothèque théâtrale Guy Parigot possède un fonds théâtre exceptionnel (18 000 références, une antenne au Canal Théâtre à Redon). Enrichie depuis plus de 40 ans grâce à la mobilisation des troupes, à l'aide du C.N.L et au dernier don du comédien rennais Guy Parigot, la bibliothèque est ouverte à tous du lundi au vendredi après-midi : troupes amateurs, artistes professionnels, enseignants, scolaires et étudiants, chercheurs, et toute personne intéressée par les arts de la scène.

• UN LIEU DE RENCONTRE, DE DÉCOUVERTE ET DE CRÉATION

La bibliothèque propose des actions et rencontres autour du répertoire contemporain et de l'écriture dramatique. Au programme : visites découverte, journée répertoire, tables rondes et débats avec les classes de tous les niveaux, mais aussi avec des enseignants, des bibliothécaires, des troupes amateurs. Véritable lieu ressource, elle favorise l'accès au répertoire classique et contemporain pour les lycéens en option théâtre, les élèves du Conservatoire de Rennes, l'École du TNB, les étudiants de l'Arène Théâtre.

• SOUTIEN À LA CRÉATION LITTÉRAIRE

L'ADEC valorise les écritures contemporaines et les auteurs de théâtre. Elle organise régulièrement des lectures, des rencontres en partenariat avec des librairies, des structures de diffusion, des compagnies et des festivals. Elle a mis en place plusieurs résidences d'auteurs : Sylvain Leveyen 2005-2006, Ronan Mancéc en 2013-2014 et Sabine Revillet en 2015 ainsi que le projet Par 4 Chemins dans le département.

• BÉNÉVOLAT

Les adhérents bénévoles se mobilisent pour faire vivre la bibliothèque et ses collections à travers des permanences d'accueil du public et un rendez-vous hebdomadaire de reliure et de réparation des ouvrages anciens. Des formations sont mises en places pour les accompagner.

• INFOS PRATIQUES → p. 13

PARCOURS ANNUELS

PARCOURS 01 ENTREE EN SCÈNE

⇒ DESCRIPTIF :

Cet atelier s'adresse à toute personne souhaitant faire ses premiers pas au théâtre. Il propose un parcours en 3 temps, avec à chaque trimestre, un aspect du théâtre développé par un artiste :

⇒ INFOS :

TOUS LES MARDIS :
20H - 22H30
À PARTIR DU 29 SEPT SAUF VACS. SCOLAIRES

POUR DÉBUTANTS
TARIFS : 300€ • 270€ + ADHÉSION

1 • LE CORPS AVEC CHRISTINE DEFAY

En dehors de la parole, l'acteur doit exister sur le plateau. Le corps de l'acteur est vecteur de sens, d'émotions, en complément des mots. Comment être à l'aise sur un plateau ? Quelle place pour la poésie, l'invention et la performance du ou des corps ?

Intervenante : **Christine Defay**, formée à l'École Jacques Lecoq à Paris, développe au sein de la Compagnie Playtime, la notion de « théâtre chorégraphique » qui cherche à faire sens en dehors de la parole, à travers les univers du clown et de l'absurde.

2 • LE TEXTE AVEC THIERRY BEUCHER

En empruntant le point de vue de l'acteur, nous essaierons de découvrir différentes façons de faire du théâtre, à partir de différentes façons d'écrire. Nous nous intéresserons aux rapports entre « classique » et « contemporain », aux différentes formes d'écriture, tout comme à ses différents modes : tragédie, farce, comédie, drame. Et si la poésie était ailleurs ?

Intervenant : **Thierry Beucher** est comédien, metteur en scène et auteur d'une dizaine de pièces. Depuis 2011, il dirige le Théâtre de l'Intranquillité.

3 • CARTE BLANCHE À CHRISTOPHE LE CHEVILLER

Après avoir traversé les enjeux du corps et du texte de théâtre au travers du jeu d'acteur, nous plongerons dans l'univers de l'improvisation et de sa relation à la théâtralité. Ensemble, nous travaillerons sur ce fil qui relie le texte théâtral à l'improvisation, cette suspension entre l'écrit et l'oral, entre rupture et tradition...

Intervenant : comédien, metteur en scène et improvisateur au sein de la Puzzle Compagnie, **Christophe Le Cheviller** développe la notion de « théâtre improvisé » en rapprochant des auteurs de théâtre de ses créations.

PARCOURS 02 EN BONNES COMPAGNIES

⇒ DESCRIPTIF :

Ce parcours proposé par trois compagnies professionnelles autour du jeu d'acteur, du théâtre et de la musicalité, vous permettra de découvrir trois univers de créations artistiques différents sur trois modules trimestriels.

⇒ INFOS :

TOUS LES MERCREDIS :
20H - 22H30
À PARTIR DU 30 SEPT SAUF VACS. SCOLAIRES

POUR DÉBUTANTS & INITIÉS
TARIFS : 300€ • 270€ + ADHÉSION

1 • AVEC LA COMPAGNIE LUMIÈRE D'AÔÛT

Il s'agira d'expérimenter le rapport du texte de théâtre à la parole, et de la parole à la musique, en passant par différentes façons de parler, de chanter, de chorégraphier un texte. Plusieurs types de matériaux textuels seront proposés et chaque participant créera sa propre partition. En fin de module, nous les mettrons en espace et inventerons un terrain de jeu collectif pour leur donner corps.

Intervenante : **Bérendère Lebâcle**, comédienne associée au collectif d'auteurs/compagnie de théâtre Lumière d'Août.

3 • AVEC LA COMPAGNIE DES RONDS DANS L'EAU

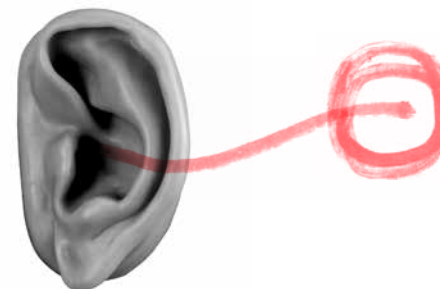
Nous irons visiter les endroits du corps qui résonnent, la posture, l'incontournable respiration, le rapport au sol. Ici, le texte devient « paroles », il se décorique au cœur de la mélodie, en chantant. Ensuite, commence le travail d'interprétation, la recherche de l'espace juste et de l'émotion propre à chaque morceau. Il s'agit de tout dire en trois minutes ! C'est un travail très collectif pour l'écoute. C'est un travail très individuel pour l'interprétation.

Intervenante : **Anne Pia** est chanteuse et comédienne au sein de la compagnie 'des rOnds dans l'eAu'.

2 • AVEC LA COMPAGNIE OSTINATO

Comment agir, réagir, interagir en tant que comédien lorsque l'on a pour partenaire cet autre acteur, sans corps et sans mots, qu'est la musique ? La lecture musicale, le travail de chœur ou encore le jeu non verbal, seront autant de matières pour l'exploration des rapports complexes, conflictuels mais riches que peuvent entretenir le jeu d'acteur avec la musique. Un musicien multi-instrumentiste accompagnera pas à pas le travail en cours, en live et avec des extraits empruntés. Les participants pourront aussi apporter leurs morceaux de musique.

Intervenants : **Christelle Kerdavid** est comédienne, et **Romain Coquelin** est musicien au sein de la compagnie Théâtre Ostinato.



L'ATELIER

⇒ INFOS :

TOUS LES LUNDIS :

20H - 22H30

À PARTIR DU 28 SEPT SAUF VACS SCOLAIRES

POUR DÉBUTANTS & INITIÉS

TARIFS : 300€ • 270€ + ADHÉSION

Cet atelier s'adresse à tous ceux qui veulent à la fois expérimenter le jeu d'acteur, mais aussi partager une réflexion sur le théâtre et l'émotion, à partir d'une pièce emblématique de l'œuvre d'un auteur. Ce travail prendra appui cette année sur l'œuvre de l'auteur congolais Sony Labou Tansi. Ses pièces, empruntes d'ironie féroce, sont souvent des farces acerbes mettant en cause tant le pouvoir colonial, que celui qui l'a suivi. Dans une langue à la fois lyrique et luxuriante, il mêle la politique et les sentiments, et dénonce la mise au rebut des plus démunis en dehors de l'histoire de l'humanité.

Intervenant : **Thierry Beucher** est acteur et metteur en scène, et également l'auteur d'une dizaine de pièces. Depuis 2011, il dirige le Théâtre de l'Intranquillité.

ATELIER : UN CONTE EN SOI

⇒ INFOS :

TOUS LES LUNDIS : 20H - 22H

À PARTIR DU 28 SEPT À LA BIBLIOTHÈQUE DE L'ADEC

POUR DÉBUTANTS & INITIÉS

TARIFS : 290€ • 260€ + ADHÉSION

Contes traditionnels, de tous pays, contes de créations ou adaptations de nouvelles littéraires. En balade, en veillée, en rue, en salle ou en spectacle. En solo, en groupe ou en musique. Dans son fond comme dans ses formes, le conte offre aujourd'hui un espace de liberté pour une parole publique qui souhaite offrir autant à voir qu'à entendre dans ce rapport spontané entre images et imaginaire.

LE THÉÂTRE L'APRÈS-MIDI

⇒ INFOS :

TOUS LES LUNDIS :

14H - 16H

À PARTIR DU 28 SEPT SAUF VACS SCOLAIRES

POUR DÉBUTANTS & INITIÉS

TARIFS : 250€ • 225€ + ADHÉSION

Cet atelier de pratique s'adresse à toutes celles et ceux qui veulent découvrir ou approfondir une expérience théâtrale. Nous vous proposons, à partir d'exercices et d'extraits de pièces de théâtre, de nous intéresser à l'art de l'acteur. Le travail se concentrera cette année sur le personnage et sa composition : jouer à être un autre. À partir d'extraits de différents auteurs, et de différentes formes d'écriture, comment le corps de l'acteur se transforme en prenant appui sur le texte, comment incarne-t-il la pensée d'un auteur ? À travers ces exercices et jeux nous chercherons la singularité de chaque interprète.

Intervenants : l'atelier sera dans un premier temps dirigé par **Thierry Beucher** puis par **Alice Millet**.

Alice Millet est comédienne, formée à de l'école du TNB. Elle travaille notamment au sein de la compagnie Udre-Olik.



Si vous le souhaitez, vous pourrez participer à plusieurs présentations publiques : en cabaret, en balade contée, en petite salle et sur une scène. L'atelier imaginera un spectacle collectif présenté en 2016 dans le cadre du Festival Les Fleurs du Mail.

Intervenant : **Xavier Lesèche** est conteur et guide en Brocéliande.

STAGES

DE LA PRATIQUE À LA CRÉATION D'UN SPECTACLE : LES AVENTURES THÉÂTRALES

Ces aventures s'adressent particulièrement aux membres de troupes et aux amateurs passionnés.

ANALYSE CHORALE OU COMMENT APPRÉCIER ENSEMBLE UN SPECTACLE

⇒ INFOS : EN PARTENARIAT AVEC L'ADEC 56

SAM 16 JAN • 14H - 23H • DIM 17 JAN • 9H30 - 16H

SAM 30 JAN • 14H - 23H • DIM 31 JAN • 9H30 - 16H

TARIFS : GRATUIT POUR LES ADHÉRENTS
À L'ADEC-MTA ET À L'ADEC 56 / priorité aux bénévoles membres de comité de sélection / inscription auprès de l'ADEC-Maison du Théâtre Amateur dans la limite des places disponibles. Co-voiturage pris en charge et hébergement gratuit possible à Josselin. Disponibilité obligatoire sur les 2 week-ends.

Comment décrypter collectivement un spectacle et apprendre à en rendre compte objectivement ? L'objet de ce parcours est d'assister ensemble à deux spectacles de théâtre amateur, les décrire collectivement et rencontrer les équipes artistiques pour se doter d'une démarche d'analyse applicable à tous les spectacles. Il s'agit prioritairement de former les bénévoles qui s'engagent dans les comités de sélection de festivals. Ce parcours s'adresse aussi à tous ceux qui se rendent au théâtre : spectateurs, enseignants, programmeurs...

Intervenant : **Jean-Pierre Lorient** a été professeur de lettres, metteur en scène, formateur, puis délégué National de l'ANRAT (Association Nationale de Recherche et d'Action Théâtrale) de 2000 à 2009. Il se consacre aujourd'hui à la formation autour de l'éducation artistique et culturelle.

STAGE DE LECTURE À VOIX HAUTE ET DÉCOUVERTE DE L'AUTEUR PHILIPPE MALONE

⇒ INFOS :

SAM 10 OCT • 14H - 18H • DIM 11 OCT • 10H - 17H

SAM 17 OCT • 14H - 18H • DIM 18 OCT • 10H - 17H

TARIFS : GRATUIT POUR LES ADHÉRENTS
priorité aux lecteurs bénévoles
Inscription dans la limite des places disponibles

« Krach » est une pièce de théâtre de Philippe Malone, parue en 2013. Elle aborde l'effondrement sous toutes ses formes : financier, existentiel, intime, physique aussi. Sa forme est très compacte, très rythmique et évoque la perte des mots et de leur sens. L'objectif de ces deux week-ends sera d'éprouver ce texte en lecture, de trouver son chemin dans cette partition, et de le mettre en écho avec des sons, en mêlant parole et bruits du monde.

Intervenante : **Frédérique Mingant** est metteuse en scène et directrice artistique de la Compagnie 13/10^e en Ut. Après « Hôtel Palestine », « Trust » de Falk Richter et « Les Caprices de Marianne » de Musset, elle prépare actuellement la création de « 1984 » de George Orwell.

AVENTURES

THÉÂTRE EXTRÊME OU COMMENT JOUER L'INJOUEABLE AU THÉÂTRE

⇒ INFOS : AVEC GERMAIN NAYL DE LA C^E
LE THÉÂTRE DE PAN

SAM 5 MAR • 14H-18H
SAM 12 MAR • 13H-19H • DIM 13 MAR • 10H-17H
SAM 19 MAR • 13H-19H • DIM 20 MAR • 10H-17H

POUR EXPÉRIMENTÉS
TARIFS : 120€ • 100€ + ADHÉSION

Le Théâtre de Pan vous propose d'appréhender les scènes paroxystiques au théâtre. Dans une pièce, la violence intervient souvent au moment clé. Dans les points culminants de l'intrigue, lorsque les personnages sont à leur extrémité, il y a « passage à l'acte ». Ces scènes intenses sont les plus attendues par le spectateur et les plus redoutées par l'acteur car elles constituent un défi.

Intervenant : **Germain Nayl**, du Théâtre de Pan, jeune compagnie rennaise essentiellement composée d'anciens élèves du Conservatoire d'art dramatique de Rennes.



LIBERTÉS NOMADES

⇒ INFOS : AVEC L'AUTEURE SANDRINE LE MÉVEL
ET LE METTEUR EN SCÈNE JÉRÉMY COLAS DE LA C^E
UN PAS PUIS L'AUTRE

VEN 6 NOV • 20H-23H
SAM 7 NOV • 13H-19H • DIM 8 NOV • 10H-17H
SAM 12 DÉC • 13H-19H • DIM 13 DÉC • 10H-17H
SAM 30 JAN • 13H-19H • DIM 31 JAN • 10H-17H
GÉNÉRALE MER 3 FÉV • 20H-23H
REPRÉSENTATIONS JEU 4 FÉV - VEN 5 FÉV • 20H30

POUR INITIÉS ET EXPÉRIMENTÉS
TARIFS : 290€ • 260€ + ADHÉSION

L'objectif de cette aventure est de créer un spectacle de A à Z en un temps record. À travers la créativité et l'imaginaire de l'acteur, nous travaillerons l'interprétation et l'improvisation en prenant conscience du moment présent. Nous expérimenterons et inventerons ensemble, en direct, au côté de l'auteur pour partager sa démarche d'écriture et trouver une manière singulière d'aborder le texte.

Intervenants : **Jérémy Colas**, formé au Conservatoire de Montpellier ainsi qu'à l'académie théâtrale du CDN de Limoges. Il crée la compagnie Un pas puis l'autre en 2009. Aujourd'hui il travaille en collaboration avec l'Italie et la Palestine autour d'un projet théâtral et scientifique sur l'infertilité.

Sandrine Le Mével-Hussenet est auteure de théâtre, metteuse en scène, comédienne, animatrice d'ateliers d'écriture et enseignante. Elle est l'auteure associée de la c^e Un pas puis l'autre.

LES GENS DE SHIRLEY ! À LA DÉCOUVERTE DU THÉÂTRE D'ANNIE BAKER

⇒ INFOS : AVEC BENJAMIN GUYOT
DE LA C^E PUBLIC ALÉA

VEN 4 DÉC • 20H-23H
SAM 5 DÉC • 13H-19H • DIM 6 DÉC • 10H-17H
SAM 23 JAN • 13H-19H • DIM 24 JAN • 10H-17H
VEN 12 FÉV • 20H-23H
SAM 13 FÉV • 13H-19H • DIM 14 FÉV • 10H-17H
LUN 15 FÉV • 20H-23H • MAR 16 FÉV • 20H-23H
GÉNÉRALE MER 17 FÉV • 20H-23H
REPRÉSENTATIONS JEU 18 FÉV - VEN 19 FÉV • 20H30

POUR INITIÉS ET EXPÉRIMENTÉS
TARIFS : 290€ • 260€ + ADHÉSION

Nous vous proposons d'explorer le théâtre de la dramaturge américaine Annie Baker (Prix Pulitzer Théâtre 2014) en langue originale* et en langue française, à travers des textes issus des « Vermont Plays ». Cette pièce décrit la vie des habitants de Shirley, dans le Vermont aux États-Unis. Construit sur une alternance extrêmement précise de la parole et du silence, et avec le souci permanent d'approcher le réel, ce théâtre est un formidable appel au jeu et à la recherche par l'acteur du mot et du geste justes.

Intervenant : **Benjamin Guyot** est metteur en scène et directeur artistique de la compagnie Public Aléa, basée à Rennes.

Cette aventure singulière s'inscrit dans le cadre de la création par la compagnie Public Aléa de la pièce « Les Aliens » d'Annie Baker, traduite par Ronan Mancec et mise en scène par Benjamin Guyot et dont les premières représentations sont prévues à l'automne 2016.

*Atelier de lecture de théâtre en anglais : tous les jeudis, de 18h30 à 20h30 à l'ADEC
Pour aller plus loin dans l'approche du théâtre en anglais, nous accueillons pour la deuxième année un atelier de lecture de théâtre en anglais animé par Rajai Binbo, comédien et pédagogue américain, en partenariat avec l'association Vilanvi. Inscription auprès de Vilanvi en septembre.
Contacts : isabelle.association@gmail.com
02 99 45 04 39 / vilanvi.jimdo.com

MÉCANIQUES DU RIRE

⇒ INFOS : AVEC LE METTEUR EN SCÈNE
PIERRE GUILLOIS

STAGE NATIONAL ORGANISÉ PAR LA FNCTA
DU 11 AU 15 AVRIL 2016, OUVERT À TOUT MEMBRE
DE TROUPE TITULAIRE DE LA LICENCE FNCTA,
À PARTIR DE 18 ANS.

POUR INITIÉS ET EXPÉRIMENTÉS
TARIFS : 425€ • (hébergement, pension complète,
frais pédagogiques).
Bulletin d'inscription disponible sur www.fncta.fr
Renseignements : 01 45 23 36 46 / contact@fncta.fr

Comment appréhender la rigueur de jeu au service du drôlatique, à travers la maîtrise du corps et de son langage, la maîtrise du regard et l'exploration de la fantaisie de l'acteur ? Les stagiaires seront confrontés à des situations burlesques : catastrophes, maladrotes, gaffes, humiliations devront être maîtrisées dans le but d'être jouées et rejouées. Cette préparation méticuleuse ne laisse pas de place au hasard. Au-delà de l'aspect mécanique, comment incarner avec suffisamment d'humanité pour créer un rire qui puise dans les terreurs ancestrales, dans les tabous nichés dans l'inconscient collectif ? Le but est d'élaborer une mécanique du rire infaillible dans laquelle l'acteur puise toute sa liberté.

Intervenant : **Pierre Guillois**, metteur en scène, auteur, comédien et directeur artistique de la compagnie Le Fils du Grand Réseau. Associé au Centre dramatique de Colmar de 2001 à 2004, directeur du Théâtre du Peuple de Bussang de 2005 à 2011, et artiste associé au Quartz de 2011 à 2014. Il a créé entre autres « Fracas Issu de Rien », « Terrible bivouac », « Sacrifices », « Les Caissières sont moches ».

À TOUT ÂGE

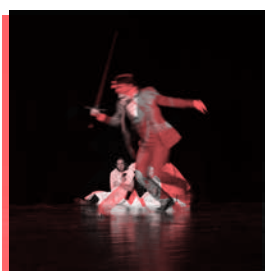
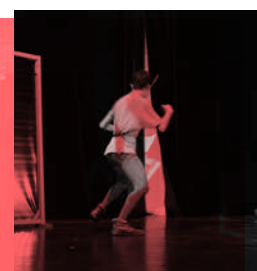
ÉDUCATION ARTISTIQUE, CULTURELLE ET CITOYENNE

UNE JOURNÉE AU THÉÂTRE À LA CARTE, DE LA LECTURE AU PLATEAU

Objectifs : découvrir la pratique en amateur, les métiers du théâtre, la littérature théâtrale, l'écriture et les auteurs, le jeu à travers la lecture à voix haute, la mise en espace, les costumes, mais aussi la régie et la création lumière par le biais de la manipulation des projecteurs, de la console, le tout accompagné par les médiateurs professionnels de l'ADEC. Ce parcours participatif constitue un point de départ ludique pour découvrir l'art théâtral, mais aussi le théâtre comme mode d'expression dont chaque citoyen peut s'emparer. C'est une initiation concrète à la pratique, une immersion ponctuelle dans l'histoire de l'art et de la culture théâtrale dans son ensemble, de l'écriture au plateau. À construire à la carte avec les enseignants.

FORMATION PROFESSIONNELLE

Nous proposons une déclinaison de ce parcours de formation pour les enseignants qui souhaitent se former, pour ensuite aborder autrement le théâtre en classe avec leurs élèves (partenariats OCCE, DDAC 35). Concernant l'animation d'atelier, l'ADEC a développé une expertise qu'elle est en mesure de partager avec les autres professionnels, au travers de modules de formation construits à la carte.



DES PRATIQUES ARTISTIQUES ÉTUDIANTES & INTERGÉNÉRATIONNELLES

ATELIER THÉÂTRE AVEC LES COMÉDIENNES ALICE MILLET ET ROZENN TREGOAT AVEC L'UNIVERSITÉ DE RENNES 1

⇒ **INFOS** : TOUS LES LUNDIS DE 18H-20H À L'ADEC POUR TOUS LES ÉTUDIANTS DE L'UNIV. RENNES 1
SUR INSCRIPTION AU SERVICE CULTUREL : 02 23 23 55 68 • culture@univ-rennes1.fr

TARIFS : 50€ + ADHÉSION

Cet atelier s'adresse aux étudiants qui veulent découvrir ou approfondir le jeu d'acteur par une expérience théâtrale régulière au sein d'un groupe. Ouvert aux étudiants de toutes les filières de l'Université de Rennes 1.

INITIATION À L'ÉCRITURE DRAMATIQUE AVEC L'AUTEUR RONAN MANCEC AVEC L'UNIVERSITÉ DE RENNES 2

⇒ **INFOS** : LES MERCREDIS, 19H-22H, DU 23 SEPTEMBRE AU 10 MARS À L'ADEC
SUR INSCRIPTION AU SERVICE CULTUREL : 02 99 14 11 41 • s-culture@univ-rennes2.fr

LE THÉÂTRE UNIVERSITAIRE

L'ADEC, en tant que centre de ressources, accompagne les pratiques artistiques des lycéens et des étudiants. En partenariat avec les Lycées de Bréquigny et de St Martin, avec les Universités Rennes 1 et Rennes 2, et les autres établissements d'enseignement supérieur (CRR, ENS Rennes, Sc. Po Rennes, IGR, ENSAI, INSA, IUT), l'ADEC leur permet de présenter leurs créations, d'accéder aux ressources, à des créneaux de répétition et aux conseils de l'équipe, de se former techniquement et artistiquement pour accéder à une autonomie de gestion de projet.

LE THÉÂTRE EN DYNAMIQUE INTERGÉNÉRATIONNELLE

Tout au long de l'année, l'ADEC organise rencontres, ateliers d'écriture et lectures, travail au plateau avec des adhérents de l'Université du Temps Libre, avec l'O.C.C.E 35 autour de la bibliothèque, avec les jeunes de l'Antre 2 Café, avec les enfants et les parents de Vilanvi.

MARIA AND THE WILD THINGS

⇒ **INFOS** : COMÉDIE MUSICALE EN ANGLAIS, STAGE DÉCOUVERTE EN PARTENARIAT AVEC VILANVI*
INSCRIPTIONS AUPRÈS DE L'ADEC

TARIFS : 60€ / 50€

SAM 26 SEP • 14H-17H • DIM 27 SEPT • 11H-16H

L'association Vilanvi et l'ADEC s'associent autour d'une nouvelle aventure qui réunira sur scène enfants, adolescents et adultes pour créer un spectacle inédit dans un contexte linguistique particulier puisqu'il sera joué et répété en anglais. « Maria and the Wild Things » est une comédie musicale, inspirée de la célèbre pièce « La Mélodie du Bonheur » et de l'album « Max et les maximonstres » de Maurice Sendak.

Intervenants : **Rajai Bimbo**, metteur en scène et pédagogue américain, **Marie Audroing**, musicienne intervenante et chef de chœur, **Laurent Genty**, pianiste et compositeur professionnel.

*À l'issue du stage, les participants pourront s'inscrire pour participer à l'aventure annuelle. Répétitions tous les mercredis, de 18h à 20h.

Inscription auprès de Vilanvi en septembre.
Contact : vivrelalanguevivante@laposte.net
02 99 45 04 39 • vilanvi.jimdo.com



LES COULISSES D'UNE CRÉATION

NOURRIR LE DÉSIR D'ÊTRE SPECTATEUR

La Maison du Théâtre Amateur souhaite donner envie à ses adhérents de découvrir des créations amateurs et professionnelles. En dehors de sa propre programmation, l'ADEC propose plusieurs parcours avec des structures de diffusion professionnelle.

EN PARTENARIAT AVEC LE THÉÂTRE NATIONAL DE BRETAGNE

Au fil des années, l'ADEC et le TNB ont élaboré un solide partenariat dans le but de favoriser la découverte du spectacle vivant et les écritures contemporaines, et ainsi promouvoir les auteurs et la littérature dramatique. Il est proposé aux adhérents d'assister à des générales, de rencontrer des équipes artistiques, de visiter le TNB, de participer à des stages ponctuels. Cette saison, une billetterie avantageuse et des rencontres seront mises en place autour de : « Richard III » mes. par T. Jolly, « Six personnages en quête d'auteur » mes. par E. Demarcy-Mota, « La ménagerie de verre », mes. par D. Jeanneteau et « Dom Juan » par J.F. Sivadier. Tarifs préférentiels pour les adhérents : 13€ par spectacle. Réservation et dépôt des chèques à l'ADEC.

EN PARTENARIAT AVEC LA PAILLETTE THÉÂTRE

En relation avec notre bibliothèque théâtrale et la valorisation des écritures dramatiques contemporaines, La Paillette et l'ADEC proposent aux adhérents un parcours découverte autour des textes « Neuf petites filles » de Sandrine Roche, « La maladie de la famille M » de Fausto Paravidino, « Laisse la jeunesse tranquille » de Côme de Bellescize et « Orphelins » de Dennis Kelly. Tarifs préférentiels pour les adhérents : 30 € le parcours 3 spectacles au choix ou 11€ chaque spectacle. Réservation et dépôt des chèques à l'ADEC avant le 15 octobre.

EN PARTENARIAT AVEC LE THÉÂTRE DU CERCLE ET LUMIÈRE D'AOÛT

Dans le cadre de la programmation du T.D.C et en partenariat avec Lumière d'Août, l'ADEC accueille quelques Ateliers Libres. Un moment d'atelier surprise, ouvert à tous, gratuit et sans inscription, animé par un-e auteur-e, un-e comédien-ne, un-e metteur-e en scène. Pour découvrir un texte ou un univers, expérimenter la lecture à voix haute, tenter une improvisation. La seule contrainte est de rester du début à la fin de l'atelier. Les dates seront précisées sur notre site.

LE THÉÂTRE

Situé au 45, rue Papu à Rennes
Ouvert du lundi au vendredi sauf le mercredi sur rdv
9h30 - 12h30 • 14h - 18h
02 99 33 20 01
contact@adec-theatre-amateur.fr

TARIFS RÉDUITS : étudiants, demandeurs d'emploi, carte Sortir, adhérents ADEC (sur présentation d'un justificatif).

En dehors des spectacles et du conseil, il est demandé une adhésion de 12€ aux personnes qui souhaitent bénéficier des services du centre de ressources.

LA BIBLIOTHÈQUE

16, rue Papu à Rennes
Ouverte du lundi au vendredi
14h30 - 18h ou sur rendez-vous
(nous consulter pour les vacances scolaires)
02 23 46 37 81
bibliotheque@adec-theatre-amateur.fr

MODALITÉS DE PRÊT :

La consultation sur place est libre et gratuite. Pour emprunter des ouvrages, une adhésion de 20 € est demandée ainsi qu'un chèque de caution de 40€. La durée de prêt est de 15 jours pour 5 documents.

CATALOGUE EN LIGNE DISPONIBLE SUR : www.adec-theatre-amateur.fr/catalogue-en-ligne
Une bibliothécaire et une équipe de bénévoles assurent les permanences pour vous conseiller et vous guider dans vos recherches.

Pour des recherches précises, merci de prendre rendez-vous au 02 23 46 37 81 ou bibliotheque@adec-theatre-amateur.fr

L'ÉQUIPE

Yvan Dromer • Directeur
Françoise Corlay • Administratrice
Elise Calvez / Chloé Bour •
Bibliothèque - Médiation - Communication
Kamal Benadi • Régisseur

Le Conseil d'Administration est composé de 12 membres et est présidé par Christine Michenaud.

PARTENAIRES

En 2015, en dehors des compagnies professionnelles et des troupes d'amateurs, l'ADEC-Maison du Théâtre Amateur a collaboré et collabore avec : l'ADEC 56, le CD FNCTA 35, l'Union Régionale Ouest FNCTA, l'association de quartier Bourg L'Evêque, la Maison de retraite St-Cyr, GEM - l'Antre 2 Café, l'Arène Théâtre, l'IME de Chantepie, l'U.T.L., le TNB, le Conservatoire à Rayonnement Régional, les Tombées de la Nuit, la Paillette Théâtre, le Théâtre du Cercle, le Noroît, la MJC Bréquigny, la Maison Héloïse, Les Champs Libres, L'écomusée du Pays de Rennes, Mouvances, le Triangle, la Ligue de l'Enseignement, les services culturels des Universités Rennes 1 et Rennes 2, ENS Rennes, Sc Po Rennes, INSA de Rennes, IGR, ENSAI, librairie Planète 10, librairie Le Faillier, la Médiathèque Départementale, le Réseau des bibliothèques municipales de Rennes, les écoles, les collèges et les lycées de Rennes Métropole, les Festivals de Breteil, de St Aubin du Cormier, les Envoyées de l'Illet, le Canal Théâtre à Redon, la Maison du Théâtre de Brest, Festival de Josselin, Festival Mine de Rien, Festival en maisons du Rheu, Centre Culturel Pôle Sud...

Crédits photos :

© ADEC Maison du Théâtre Amateur, p.01-08 et p.10-16
© Sandra Jacob , p.10-12



CRÉATION GRAPHIQUE © L'ATELIER DU BOURG