

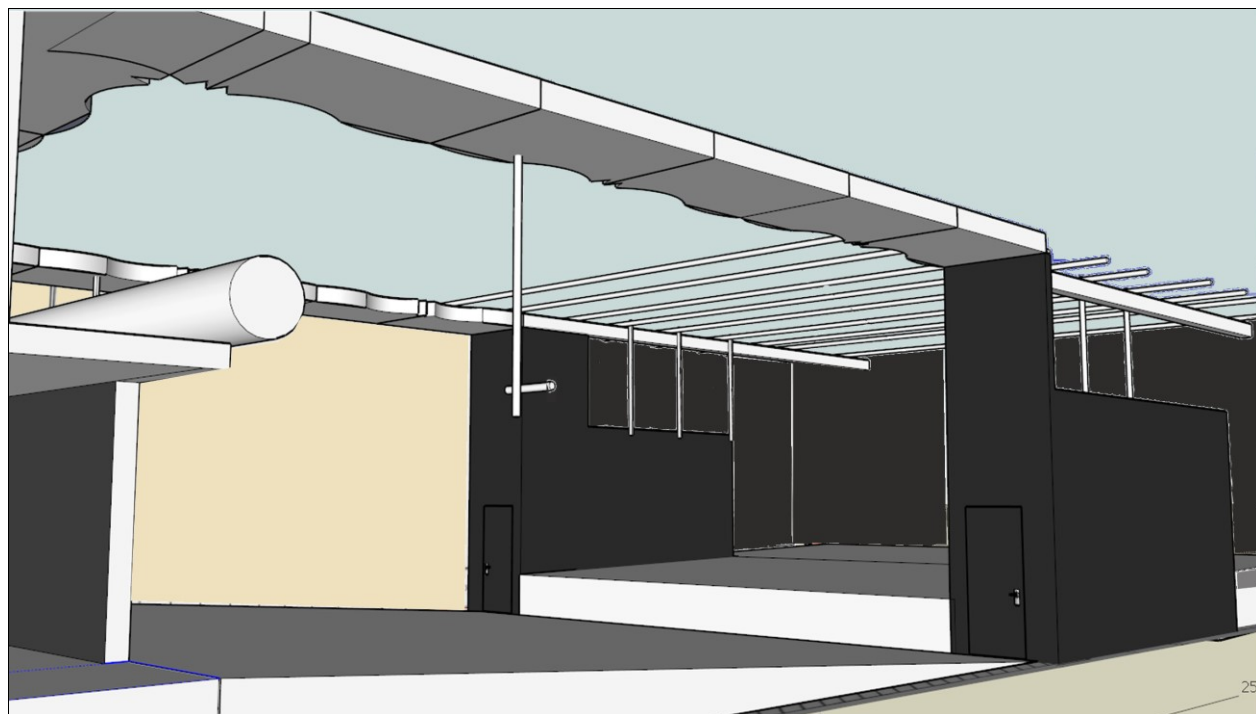
ADEC Maison du Théâtre Amateur
45 Rue PAPU
35000 RENNES

TEL : 02.99.33.20.01
regisseur.adec@gmail.com

Régisseur : Kamal Benadi

FICHE

TECHNIQUE



SCENOGRAPHIE

Capacité :

160 places assises
Un emplacement pour 5 Fauteuils

Scène :

- Surface total	122m ²
- Ouverture de scène (mur à mur)	9.60m
- Ouverture en arrière-scène	11.90m
- Profondeur du plateau	11.60m
- Profondeur du nez de scène au rideau de fond de scène	8m
- Hauteur sous perches	5m
- Pente	2%

EQUIPEMENT DE SCENE

- Accroches en hauteur avec des tubes acier fixes d'un diamètre de 48.5mm
 - 8 perches lumière transversales au-dessus de la scène
 - 1 Perche motorisée à 4 m du nez de scène (Face)
 - 2 lisses verticales en salle, à 8.1m du nez de scène
 - 1 perche lumière en régie, à 12.2m du nez de scène
- Rideau de fond de scène, en deux parties sur patience, il peut s'ouvrir au centre (manuel)
- Rideau d'avant-scène, en deux parties sur patience, il peut s'ouvrir au centre (manuel)
- Frise au-dessus du rideau de d'avant-scène
- Pendrillons
 - 6 de 1,60 m de large
 - 2 de 2,20 m de large

ECLAIRAGE

Régie	En fond de salle à l'étage
Puissance disponible	380V/63A
Gradateurs de puissance	8 blocs rackable de 6 x 2.3 Kw (A.D.B Micropack25)
Nombre de circuits	48 circuits de 2.3 Kw
Consoles lumière	- Solution XL de Zero88 (en régie) - MX 48 de Strand Lighting (mobile) - ATOM TM12 de A.D.B, 12 circuits (mobile)

Projecteurs :

- 8 PC 650W lentille martelée (Strand Quartet)
- 8 PC 1000W lentille martelée (Strand Cantata)
- 9 PC 1000W (Robert Juliat 306 HPC)
- 2 PC 2000W (Robert Juliat 329 HPC)
- 5 découpes 575W (ETC Source Four Junior)
- 1 Découpe 1000W (A.D.B DW 10S)
- 10 PAR 64 1000W
- 6 PAR LED RVBW 60W (Varytec LED Optic Par 12x5W)
- 4 Cycliodes 500W asymétriques (Strand CODA)
- 2 Cycliodes 1000W asymétriques (Strand CODA)
- 6 BT 90W avec transfo séparé : Mickey 75 (Mole and Richardson)
- 6 BT 90W avec transfo : Mickey 75 TEG (Mole and Richardson)
- 5 BT 71W avec transfo de type découpe : Mini 75 TEG (Mole and Richardson)

Divers

- 75 crochets dont 59 gros et 16 petits
- 12 platines
- 5 pinces cyclorama dont 2 grosses 1 moyenne et 2 petites
- 1 multipaire 6 circuits 16 A de 8m éclaté/éclaté
- 1 multipaire 6 circuits 16 A de 8m boîtier/éclaté

AUDIO

- 1 CONSOLE MACKIE 6 mic/4 stéréo MS 1402 VLZ
- 1 PLATINE K7 TEAC 2 têtes Dolby V615
- 1 PLATINE CD TEAC télec. casque CDP 1100
- 1 AMPLI YAMAHA 2X380W/8 P3200
- 2 ENCEINTES D.A.S 300W/8 DS12
- 4 pieds d'enceintes
- 1 multipaire XLR mâle/ XLR femelle de 4 paires sur 60 m
- 1 multipaire XLR mâle/ XLR femelle de 4 paires sur 30 m
- 3 micros filaires AKG535
- 1 micro dynamique HF Shure SM58 (pour les répétitions seulement)
- 1 boîte de direct Samson stéréo (DI)

