

maison  
A·D  
E·C  
du théâtre  
amateur

\*  
aventures  
stages  
ateliers  
saison 24/25  
\*

# L'ADEC, c'est quoi ?

**A** art  
**D** dramatique  
**E** expression  
**C** culture



## C'est une association qui est...

un centre de ressources  
pour le théâtre amateur  
depuis 1970  
en Ille-et-Vilaine et au-delà !

## et qui met à disposition...

un théâtre

120m<sup>2</sup>



160 places

80 événements et festivals / an

une bibliothèque  
théâtrale



18 000

ouverte à tous·tes  
références

- agenda des troupes
- petites annonces
- ressources en ligne



un site  
internet



prêt de costumes

## une équipe professionnelle

qui vous conseille sur les champs  
administratifs et juridiques,  
associatifs, mise en réseau  
et aide à la programmation,  
techniques et autres

2

avec un projet artistique  
et culturel qui se décline en

4 objectifs

L'information, le soutien à la création,  
la diffusion et la mise en réseau  
des amateur·trices.

L'accompagnement des politiques  
publiques de la culture sur les territoires  
dans le champ du théâtre amateur.

La continuité de la mise en œuvre  
des droits culturels : des formations  
pour toutes et tous, tout au long  
de la vie. Une éducation artistique,  
culturelle et citoyenne partagée :  
de l'écriture au plateau, de la pratique  
à la création d'un spectacle.

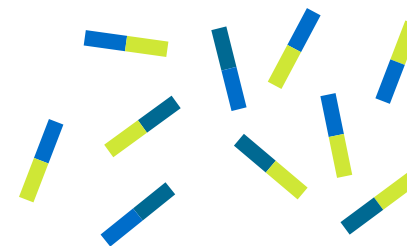
L'innovation dans les créations  
théâtrales des amateur·trices par  
l'approche globale des pratiques,  
les transversalités artistiques,  
la rencontre avec les auteur·trices,  
le frottement au théâtre professionnel  
et universitaire.

## pour réaliser concrètement ces objectifs, l'ADEC propose chaque année...

des stages et des ateliers de pratique  
avec des professionnel·les sur le plateau du théâtre



des journées de découverte  
construites à la carte : scolaires,  
étudiant·es, culture/santé



tout en veillant  
à l'accessibilité  
des propositions



l'ADEC

fait partie

des dispositifs



les tarifs des spectacles vont de

2€ → 8€

selon le choix de la troupe  
et il y a toujours un **tarif réduit**, pour  
les moins de 18 ans, les étudiant·es,  
les demandeur·ses d'emploi.

3

# La bibliothèque



Située au 16 rue Papu  
à Rennes

Ouverte  
du lundi au vendredi  
14h30 → 18h  
et sur rendez-vous

Nous consulter pour  
les vacances scolaires

02 23 46 37 81  
aux horaires d'ouverture  
bibliotheque@adec-  
theatre-amateur.fr

Modalités du prêt :  
la consultation sur place  
est libre et gratuite.  
Pour emprunter  
des ouvrages, une adhésion  
de 25 € est demandée  
ainsi qu'un chèque  
de caution de 40 €.

## Un conseil personnalisé

La bibliothèque théâtrale Guy Parigot possède près de 18 000 documents sur le théâtre : des textes classiques aux écritures contemporaines, des archives patrimoniales aux nouveautés, des revues spécialisées au répertoire jeunesse.

## Un lieu ouvert à toutes et tous

Troupes amateurs, artistes professionnel·les, enseignant·es, scolaires et étudiant·es, chercheur·es et curieux·ses, bienvenu·es ! La bibliothécaire, aidée d'une équipe de bénévoles, vous accueille et vous accompagne dans vos recherches.

Catalogue consultable en ligne :  
bibliotheque@adec-theatre-amateur.fr

## À la rencontre des écritures contemporaines

De nombreux rendez-vous sont organisés : cercle de lecture avec l'Arène théâtre (Théâtrospère), rendez-vous pour les intervenant·es théâtre, les enseignant·es, les élèves du Conservatoire, les passionné·es.

# Le théâtre



Situé au 45 rue Papu  
à Rennes

Lundi, mardi et jeudi  
9h30 → 18h  
et sur rendez-vous

Nous consulter pour  
les vacances scolaires

02 99 33 20 01  
contact@adec-theatre-  
amateur.fr

Tarifs réduits :  
- 18 ans, étudiant·es,  
demandeur·ses d'emploi,  
carte Sortir, Pass Culture,  
adhérent·es ADEC.



## Une scène entièrement dédiée au théâtre amateur

Afin de valoriser la création et l'expression de chacune, **le théâtre** accueille tout au long de l'année les spectacles des troupes du département, dans leur diversité : comédies, textes contemporains, classiques, comédies musicales. Découvrez chaque mois de nombreuses propositions, à retrouver dans le programme « Spectacles », sur notre site et nos réseaux.

Sur le plateau chaque semaine, nous proposons des ateliers et des stages avec des artistes professionnel·les. Découvrez ces aventures théâtrales accessibles aux adultes p. 9-17.

L'ADEC-Maison du théâtre amateur organise également des parcours adaptés aux groupes scolaires, de l'élémentaire au lycée : une journée au théâtre, de l'écriture au plateau. Dans une démarche d'inclusion, elle travaille avec des partenaires des domaines de la santé, de l'insertion, de la jeunesse autour des spectacles et de l'écriture.

Pour en savoir plus, contactez-nous ou rendez-vous sur le site [adec-theatre-amateur.fr](http://adec-theatre-amateur.fr)

# Accompagnement

## Troupes



### Votre troupe a un projet ? Notre équipe vous accompagne !

Conseils et aide à la création de spectacles :

- Formation et conseils techniques
- Droits d'auteurs et législation
- Réseau de lieux et festivals, aide à la programmation
- Le Guide du théâtre amateur et boîte à outils → voir p. 7
- Mise en contact avec des artistes professionnel·les, à la demande
- Recherche de textes et répertoire enfants, ados, adultes → voir p. 4

### Comment jouer à l'ADEC ?

- Être constitué en association ou avoir une association support
- L'ensemble de la billetterie revient à la troupe
- Mise à disposition du théâtre, des personnels techniques, sécurité et accueil-billetterie : 270 €
- Tou·tes les comédien·nes au plateau doivent être adhérent·es : 15 € ou 25 € par personne
- Communication partagée : l'ADEC a un programme trimestriel, une newsletter mensuelle, un compte Facebook et Instagram et fait le lien avec les agendas presse. La troupe doit réaliser des affiches, des flyers et mobiliser son réseau.



## Le théâtre amateur en réseau

### Une fédération nationale active

La fédération nationale des compagnies de théâtre amateur organise de nombreuses formations, rencontres et festivals dans toute la France, dont Le Masque d'Or en novembre 2024. L'ADEC – Maison du théâtre amateur est le siège de l'Union Ouest FNCTA, présidée par Christine Michenaud, et du comité Ille-et-Vilaine, présidé par Christian Le Petit.

### Près de chez vous

Dans le département, l'ADEC est partenaire de collectifs de troupes : la FETTAAR (Fédération des troupes de théâtre amateur de l'agglomération rennaise), Intra en scène (collectif de Saint-Malo), et de festivals locaux.

### Pour pratiquer

En tant que Pôle Ressource Théâtre Amateur de la Ville de Rennes, l'ADEC – Maison du théâtre amateur aide les Rennais·es à trouver leur lieu de pratique théâtrale en amateur (enfants, adolescent·es et adultes) et accompagne les projets amateurs.

### Théâtre amateur et recherche universitaire

L'ADEC – Maison du théâtre amateur encourage depuis toujours les universitaires à s'emparer des enjeux du théâtre amateur à travers des colloques, publications et accueil d'étudiant·es (CNRS, Université Rennes 2...). Une journée d'étude consacrée aux ateliers théâtre aura lieu le vendredi 29 novembre de 9h à 18h au théâtre de l'ADEC.

## Guide du théâtre des amateurs



### Pour un dialogue entre les troupes, les structures et les villes accueillantes en Bretagne

Vous êtes une troupe, une structure culturelle, une commune accueillant du théâtre amateur tout au long de l'année ou lors de festivals ?

Pour répondre à vos questions pratiques sur la législation, les droits d'auteurs, et les bonnes conditions de pratique et de représentation du théâtre amateur, nos structures ressources en Bretagne : ADEC-Maison du Théâtre Amateur, ADEC 56, Maison du Théâtre de Brest, fédération C'hoariva et l'Union Ouest FNCTA ont élaboré un Guide ainsi qu'une boîte à outils gratuitement disponibles sur nos sites internet.



## Éducation artistique et culturelle tout au long de la vie

Parce qu'il n'y a pas d'âge pour découvrir et pratiquer le théâtre, l'ADEC propose différents parcours tout au long de l'année afin de mettre en œuvre les droits culturels des personnes et la rencontre avec les artistes professionnel·les en création.

### 1. pour les scolaires

- « Par les champs » : projet EAC au Lycée agricole Théodore Monod du Rheu avec la compagnie 13/10° en Ut, avec le soutien de la DRAC Bretagne et la Région Bretagne
- « Message en attente » : projet EAC au collège Morvan Lebesque de Mordelles avec la compagnie À corps perdus, avec le soutien du Conseil départemental d'Ille-et-Vilaine
- Journées de découverte du théâtre et de la bibliothèque à la carte avec les écoles primaires et collèges d'Ille-et-Vilaine
- Partenariat avec l'OCCE 35 autour du répertoire théâtral pour les enseignant·es
- Accompagnement des options théâtre des lycées Bréquigny, Saint-Martin et du collège Rosa Parks

### 2. pour les étudiant·es

- Accompagnement de l'association étudiante l'Arène Théâtre : formations, rencontres, festival Les Nocturnes Insolites à l'ADEC
- Partenariat avec les élèves du Conservatoire à Rayonnement Régional : bibliothèque, compagnonnages, rencontres
- Parcours Théâtre Études et Lumière Études avec l'INSA et Sciences Po Rennes, avec Juliette Bessou et la compagnie À corps perdus en 2024-2025
- Accueil et accompagnement de projets étudiants : ENS, ENSCR, Agrocampus, CROUS

### 3. pour les séniors

- Partenariats réguliers avec l'Université du Temps Libre et avec les EHPAD rennais en fonction des projets

### 4. inclusion de toutes et tous

- Accueil des ateliers théâtre hebdomadaires et projets culture/santé du SAVS Altaïr, de l'Autre-Regard, du Centre Hospitalier Guillaume Régnier
- Participation à la Semaine d'Information sur la Santé Mentale, Arts et Soins en Mouvement
- Partenariat avec le Secours Populaire pour un accès des bénéficiaires aux spectacles
- Projet théâtre avec les détenus du Centre pénitentiaire de Vezin-le-Coquet (avec le soutien de la DRAC Bretagne)

# Stages et aventures

## Celles qui vous parlent – Stage de création de l'écriture au jeu

Pour initié·es et confirmé·es

155 • 130 €\*  
+ adhésion simple | 15 €  
ou bibliothèque | 25 €

à la bibliothèque :  
ven. 4 oct. | 19<sup>h</sup> → 22<sup>h</sup>  
au théâtre :  
sam. 5 oct. | 13<sup>h</sup> → 19<sup>h</sup>  
dim. 6 oct. | 10<sup>h</sup> → 17<sup>h</sup>  
sam. 19 oct. | 13<sup>h</sup> → 19<sup>h</sup>  
dim. 20 oct. | 10<sup>h</sup> → 17<sup>h</sup>  
+ restitution à 15<sup>h</sup>30

Elles sont remarquables, incontournables, inspirantes et oubliées ! Ensemble, redonnons vie à ces femmes artistes et citoyennes, engagées dans l'histoire locale ou nationale en leur donnant des mots, des corps et des voix. Ce stage vous fera arpenter le théâtre et le quartier Bourg l'Évêque pour une création théâtrale inédite et décoiffante. Ce stage fait écho aux créations in-situ « Celles d'en dessous » et au travail sur le matrimoine de la compagnie La mort est dans la boîte.

Avec Laure Fonvielle, directrice artistique de la cie La mort est dans la boîte.

## Stage technique lumière

Stage prioritairement destiné aux membres de troupes qui souhaitent acquérir les bases de la technique de spectacle

80 • 60 €\*  
+ adhésion simple | 15 €  
ou bibliothèque | 25 €

sam. 12 oct. | 10<sup>h</sup> → 18<sup>h</sup>  
dim. 13 oct. | 10<sup>h</sup> → 18<sup>h</sup>

En s'appuyant sur quelques notions de théorie en électricité, optique et sécurité, l'objectif de ce stage est d'approcher, par un processus de création, la matérialité de la lumière, les perceptions des effets visuels produits ensemble. Il s'agit d'une interrogation des différentes fonctions de la lumière dans un dispositif scénique : structuration de l'espace et du temps, mais aussi de codes, de conventions, ou encore des langages à inventer et de poésie à regarder naître.

Avec Nolan Chassenotte, régisseur professionnel de l'ADEC.

## Barbe bleue en chœur – Stage d'interprétation d'un conte poétique

Pour initié·es et confirmé·es

**155 • 130 €\***  
+ adhésion simple | 15 €  
ou bibliothèque | 25 €

à la bibliothèque :  
**ven. 25 oct. | 19<sup>h</sup> → 22<sup>h</sup>**  
au théâtre :  
**sam. 26 oct. | 13<sup>h</sup> → 19<sup>h</sup>**  
**dim. 27 oct. | 10<sup>h</sup> → 17<sup>h</sup>**  
**sam. 9 nov. | 13<sup>h</sup> → 19<sup>h</sup>**  
**dim. 10 nov. | 10<sup>h</sup> → 17<sup>h</sup>**

Ce stage plongera les acteurs et actrices dans le travail de corps et de voix nécessaire à la création d'un chœur. Nous travaillerons le texte « Barbe Bleue » de la poétesse Sylvie Nève, d'après le conte de Charles Perrault, pour explorer le rythme et la musicalité de sa langue.

Stage proposé dans le cadre de la création en cours de ce texte par la compagnie KF association.

Avec Rozenn Fournier, comédienne et metteuse en scène au sein de la cie KF association, et Juliette Divry, musicienne et violoncelliste.

## War al leurenn ! / En scène !

Pour locuteur·trices  
brittophones, débutant·es  
en théâtre bienvenue·es

**40 • 30 €\***  
+ adhésion simple | 15 €  
ou bibliothèque | 25 €

**sam. 16 nov. | 10<sup>h</sup> → 17<sup>h</sup>**

Dans le cadre du festival Yaouank, une journée pour pratiquer la langue bretonne au théâtre avec Lukaz Nedeleg, en écho avec la nouvelle création de la compagnie Safar : « Le Doute ~ Ar mar hag ar mor ».

Avec Lukaz Nedeleg, conteur et comédien au sein de la cie Safar.  
Partenariats : Yaouank, Skeudenn Bro Roazhon et C'hoariva

## 3 dimanches au théâtre

Tous niveaux

**95 • 85 €\***  
+ adhésion simple | 15 €  
ou bibliothèque | 25 €

**dim. 17 nov. | 10<sup>h</sup> → 18<sup>h</sup>**  
**dim. 24 nov. | 10<sup>h</sup> → 18<sup>h</sup>**  
**dim. 1<sup>er</sup> déc. | 10<sup>h</sup> → 18<sup>h</sup>**

Aborder le travail d'interprète sous plusieurs angles. Les jeux et exercices permettent une mise à disposition physique, une découverte de votre paysage-sensible et de votre créativité, un apprivoisement de l'espace de jeu et de ses notions de base. 3 journées ludiques pour être présent·e, être ensemble, être ardent·e et à l'écoute dans cette aventure collective du théâtre.

Avec Alice Millet, comédienne au sein de la compagnie Udre-Olik.

## Stage d'écriture avec Jessica Roumeur

Tous niveaux

**95 • 85 €\***  
+ adhésion simple | 15 €  
ou bibliothèque | 25 €

**sam. 7 déc. | 13<sup>h</sup> → 19<sup>h</sup>**  
**dim. 8 déc. | 10<sup>h</sup> → 17<sup>h</sup>**

Et si nous pouvions questionner et faire se rencontrer les grands personnages qui peuplent nos histoires intimes et collectives ? Et si nous pouvions écrire pour faire parler les livres ? Jessica Roumeur, autrice, comédienne et metteuse en scène, propose un atelier d'écriture théâtrale autour du dialogue fantasmatique.

Avec Jessica Roumeur, autrice, comédienne et metteuse en scène (« Concerto pour salopes en viol mineur », « Lettre à Dr K. »).  
Ce stage est pensé en écho avec le stage d'écriture théâtrale avec MarDi et le stage de lecture à voix haute avec Frédérique Mingant.

## Stage d'écriture avec MarDi

Tous niveaux

**95 • 85 €\***  
+ adhésion simple | 15 €  
ou bibliothèque | 25 €

**sam. 11 jan. | 13<sup>h</sup> → 19<sup>h</sup>**  
**dim. 12 jan. | 10<sup>h</sup> → 17<sup>h</sup>**

Dans ce stage, nous allons tisser des histoires et des situations peuplées de toutes sortes de bestioles humaines et non-humaines. Dans cette aventure individuelle puis collective, nous cheminerons avec MarDi, autrice qui interroge les diversités et les marges au théâtre.

Avec MarDi (Marie Dilasser), autrice (« Penthésilé·e·s », « La Chambre rouge », « Décomposition d'un déjeuner anglais » ; et en jeunesse : « Peau d'âne, la fête est finie », « Blanche-Neige, histoire d'un prince »)..

Ce stage est pensé en écho avec le stage d'écriture théâtrale avec Jessica Roumeur et le stage de lecture à voix haute avec Frédérique Mingant.

## Réveille ton clown !

Tous niveaux

**105 • 90 €\***  
+ adhésion simple | 15 €  
ou bibliothèque | 25 €

**sam. 18 jan. | 13<sup>h</sup> → 19<sup>h</sup>**  
**dim. 19 jan. | 10<sup>h</sup> → 17<sup>h</sup>**

Un week-end d'émerveillement et de rire où je vous guiderai pour découvrir l'art du clown. La jubilation de rencontrer cet espace de liberté où peut s'exprimer sans crainte les failles, les excentricités, la joie, la créativité. Je vous accompagnerai avec bienveillance dans ce voyage initiatique grâce aux exercices qui évolueront au cours du week-end pour permettre au clown d'apparaître et de se déployer.

Avec Tiara Paker, clownne, comédienne et metteuse en scène, formée par la Royal Clown compagnie, Mario Gonzales du CNSAD ainsi qu'à l'École Internationale Jacques Lecoq.

## Brouiller les lignes – Stage de lecture à voix haute

Tous niveaux

**95 • 85 €\*  
+ adhésion simple | 15 €  
ou bibliothèque | 25 €**

**sam. 25 jan. | 13<sup>h</sup> → 19<sup>h</sup>  
dim. 26 jan. | 10<sup>h</sup> → 17<sup>h</sup>**

Au cours de ce week-end, explorons les contraintes et les possibilités de la lecture à voix haute, ce qu'elle implique dans la posture du corps, le rapport d'adresse. À travers des extraits de romans, textes théoriques, archives et créations, il s'agira de jouer avec nos repères littéraires et sociétaux.

Avec **Frédérique Mingant**, metteuse en scène au sein de la cie 13/10° en Ut. Ce stage est pensé en écho avec les stages d'écriture théâtrale avec **Jessica Roumeur** et **MarDi**.

## SLAM! – Écriture et performance

Tous niveaux

**65 • 50 €\*  
+ adhésion simple | 15 €  
ou bibliothèque | 25 €**

**sam. 1<sup>er</sup> fév. | 14<sup>h</sup> → 18<sup>h</sup>  
dim. 2 fév. | 10<sup>h</sup> → 17<sup>h</sup>  
+ restitution à 16<sup>h</sup>**

Gaëtan Deschamps, *alias* Rollingman, et Raphaël Reuche vous proposent une initiation au Slam de poésie : un partage de paroles, un souffle libérateur des âmes muselées qui refuse de se restreindre à une forme particulière. En faisant appel à des outils adaptés, ils seront là à chaque étape pour que votre feuille blanche se griffonne de votre propre poésie et pour que votre voix et votre interprétation en soient les meilleures ambassadrices sur scène. La poésie est populaire. Elle est partout et c'est tant mieux pour nous.

Avec **Gaëtan Deschamps**, *alias* Rollingman, et **Raphaël Reuche**, slameurs et performeurs.

## Stage de mise en scène

Stage prioritairement destiné aux membres de troupes, tous niveaux

**105 • 90 €\*  
+ adhésion simple | 15 €  
ou bibliothèque | 25 €**

**sam. 8 mars | 13<sup>h</sup> → 19<sup>h</sup>  
dim. 9 mars | 10<sup>h</sup> → 17<sup>h</sup>**

Au moment de monter une pièce, le·a metteur·se en scène se retrouve seul·e face à une œuvre dramatique avec laquelle il·elle devra capter l'attention d'un public, seul·e face à une équipe qu'il faudra diriger et motiver dans le but de la représentation. En nous appuyant sur un texte contemporain ou classique, nous poserons les questions de la place de la direction d'acteur·trice dans la démarche de mise en scène, de la dramaturgie, du parti pris, de la scénographie, etc.

Avec **Laurent Ziveri**, metteur en scène, comédien et formateur, directeur des Théâtres de Saint-Malo.  
Partenariat : Les Théâtres de Saint-Malo



## Bâtir un théâtre – Aventure intensive de création

Tous niveaux

**270 • 230 €\*  
+ adhésion simple | 15 €  
ou bibliothèque | 25 €**

à la bibliothèque :  
**ven. 28 mars | 19<sup>h</sup> → 22<sup>h</sup>  
au théâtre :  
sam. 29 mars | 13<sup>h</sup> → 19<sup>h</sup>  
sam. 5 avril | 13<sup>h</sup> → 19<sup>h</sup>  
dim. 6 avril | 10<sup>h</sup> → 17<sup>h</sup>  
du 7 au 10 avril | 19<sup>h</sup> → 22<sup>h</sup>  
ven. 11 avril | 14<sup>h</sup> → 21<sup>h</sup>**

Ça y est, les 100 ans du théâtre de l'ADEC arrivent ! Pour fêter cet anniversaire, créons ensemble une forme courte autour de l'histoire de ce lieu. Des jeux d'écriture, des documents d'archives, des expériences sur scène : une aventure ludique pour explorer le théâtre documentaire et aboutir à une création collective inédite !

Avec **Clara-Luce Pueyo**, autrice et metteuse en scène associée à plusieurs compagnies.

Partenariat : Archives municipales de Rennes

## Christine, la reine garçon – Stage de réalisation d'été

Pour initié·es et confirmé·es

**390 • 350 €\*  
+ adhésion simple | 15 €  
ou bibliothèque | 25 €**

**dim. 18 mai | 10<sup>h</sup> → 17<sup>h</sup>  
ven. 4 juil. | 19<sup>h</sup> → 22<sup>h</sup>  
sam. 5 juil. | 13<sup>h</sup> → 19<sup>h</sup>  
dim. 6 juil. | 10<sup>h</sup> → 17<sup>h</sup>  
du 7 au 9 juil. | 19<sup>h</sup> → 22<sup>h</sup>  
jeu. 10 juil. | 14<sup>h</sup> → 20<sup>h</sup>**

Ce stage de création vous propose de plonger dans l'univers de « Christine, la reine garçon » de l'auteur québécois Michel Marc Bouchard. Nous sommes en 1649, en Suède, la jeune reine Christine, héritière du trône, règne en dehors de toutes les conventions de l'époque. Elle catapulte les attentes dues à son rang et son genre pour toujours affirmer son libre arbitre. Une traversée épique où la grande Histoire se mêle à la passion amoureuse, à la politique, à la philosophie et à l'émancipation féminine.

Avec **Alice Millet**, comédienne et metteuse en scène, et **Rozenn Trégoat**, metteuse en scène au sein de la cie Théâtre Ostinato.  
Ce stage est accompagné d'un stage de création lumière (p. 14).

Représentations  
**jeu. 10 juil. | 20<sup>h</sup>  
+ ven. 11 juil. | 20<sup>h</sup>**

## Mettre en lumière un spectacle

Stage technique pour tous·tes

**160 • 135 €\*  
+ adhésion simple | 15 €  
ou bibliothèque | 25 €**

Pendant le stage de réalisation d'été : horaires à préciser

Le stage prendra appui sur l'aventure artistique proposée par Alice Millet et Rozenn Trégoat autour de « Christine, la reine garçon », permettant aux stagiaires de s'immerger dans les affres de la création lumière, de la technique à l'artistique, de la manipulation à la création. Il se déroulera sur plusieurs rendez-vous qui vous permettront d'appréhender les grands principes de la lumière au théâtre, de les mettre en pratique sur le plateau de l'ADEC, pour aboutir à la création lumière du spectacle sur deux représentations.

Avec Nolan Chassenotte, régisseur professionnel de l'ADEC.

## Masterclass avec le TNB

Inscription obligatoire auprès de l'ADEC, un mois avant chaque masterclass

Profitez d'un tarif préférentiel pour la billetterie des spectacles associés

Tarif unique de 5 €

En partenariat avec le Théâtre national de Bretagne, l'ADEC vous propose des rendez-vous carte blanche avec les artistes de la saison. L'occasion de pratiquer et de découvrir leurs créations.

**Samedi 28 septembre 10<sup>h</sup> → 13<sup>h</sup> • ADEC**  
avec un·e artiste de l'équipe du spectacle « Grand-peur et Misère du IIIe Reich » de Bertolt Brecht mis en scène par Julie Duclos, du 24 septembre au 4 octobre au TNB.

**Samedi 23 novembre 10<sup>h</sup> → 12<sup>h</sup> • La Paillette**  
avec Oksana Leuta et Hala Rajab autour du spectacle « Radio Live – Vivantes » d'Aurélié Charon et Amélie Bonnin, les 22 et 23 novembre au TNB, dans le cadre du festival TNB.

**Samedi 22 mars 14<sup>h</sup> → 17<sup>h</sup> • TNB**  
avec Anne Brochet autour de son spectacle « Odile et l'eau », du 18 au 22 mars au TNB.

**Date à venir**  
avec un·e artiste de l'équipe du spectacle « Lacrima » de Caroline Guiela Nguyen, du 26 au 28 février au TNB.

# Ateliers

## Le Théâtre l'après-midi

Pour débiter ou approfondir votre pratique théâtrale

**280 • 235 €\*  
+ adhésion simple | 15 €  
ou bibliothèque | 25 €**

**Tous les lundis à partir du 30 septembre 2024  
13<sup>h</sup>30 → 15<sup>h</sup>30  
sauf vacances scolaires**

Cet atelier s'adresse aussi bien à celles et ceux qui veulent découvrir qu'approfondir une expérience théâtrale dans le cadre d'un loisir. Il suppose un engagement sur toute l'année au sein d'un groupe. Nous vous y proposons une pratique hebdomadaire à partir d'exercices et parfois d'extraits de textes de théâtre. On s'y intéresse plus particulièrement à l'art de l'acteur, c'est-à-dire au jeu, autour d'une pièce courte du répertoire.

Avec Béréngère Lebâcle, comédienne et chanteuse au sein du collectif Lumière d'Août.

## L'Atelier de 17h46

Pour initié·es et confirmé·es

**280 • 235 €\*  
+ adhésion simple | 15 €  
ou bibliothèque | 25 €**

**Tous les lundis à partir du 30 septembre 2024  
17<sup>h</sup>45 → 19<sup>h</sup>45  
sauf vacances scolaires**

Dans cet atelier, nous allons explorer et découvrir ensemble un texte du répertoire russe. Nous travaillerons la technique du jeu d'acteur·trice : corps, voix, élocution, respiration. Nous mettrons en jeu nos perceptions sensorielles, en nous concentrant sur ce que nous vivons, faisons sur scène. Nous partirons à la recherche d'une forme théâtrale légère, collective, ludique et joyeuse à proposer au public.

Avec Valéry Forestier, comédien, metteur en scène au sein de la cie Le Commun des Mortels.





## Atelier alterné #1

Tous niveaux

**190 • 160 €\*  
+ adhésion simple | 15 €  
ou bibliothèque | 25 €**

**Tous les lundis  
des semaines impaires  
à partir du 7 octobre 2024**

**20<sup>h</sup>15 → 22<sup>h</sup>45  
sauf vacances scolaires**

Il s'agira pour cet atelier de jouer sur notre rapport à la nature, en traversant différents états, du plus humoristique – comment jouer un arbre ? une pie ? – au plus sérieux – qu'est-ce qui nous lie au vivant ? À partir d'un travail sur le texte, le rythme, les jeux du corps et des postures, les scènes de groupes et le plaisir des dialogues, nous aboutirons à une pièce actuelle, et drôle.

Avec Alexis Fichet, comédien, metteur en scène et dramaturge au sein de la cie Lumière d'Août.

## Atelier alterné #2

Tous niveaux

**190 • 160 €\*  
+ adhésion simple | 15 €  
ou bibliothèque | 25 €**

**Tous les lundis  
des semaines paires  
à partir du 30 sept. 2024**

**20<sup>h</sup>15 → 22<sup>h</sup>45  
sauf vacances scolaires**

Tout au long de l'année, nous travaillerons notre pratique théâtrale à travers différents axes : la voix et le corps, des improvisations au plateau, un travail collectif sur le chœur, puis des lectures de textes et l'interprétation de personnages. Pratiquer le théâtre, c'est s'engager à mobiliser nos imaginaires pour trouver sur scène les moteurs (joyeux) du lâcher prise afin de raconter des histoires et ressentir des émotions... ensemble !

Avec Juliette Bessou, comédienne, autrice et metteuse en scène au sein de la cie À corps perdus.

## Entrez en scène

Vous débutez le théâtre et aimez l'aventure ?

**330 • 280 €\*  
+ adhésion simple | 15 €  
ou bibliothèque | 25 €**

**Tous les mardis à partir  
du 1<sup>er</sup> octobre 2024**

**20<sup>h</sup> → 22<sup>h</sup>30  
sauf vacances scolaires**

Cet atelier s'adresse à des débutant·es qui souhaitent découvrir et expérimenter, à partir de propositions accessibles à tous·tes, une pratique théâtrale. Encadré par deux intervenantes successives, il vise néanmoins à la continuité d'un travail, allant de la simple initiation à la réalisation d'un court spectacle.

→ Stage complémentaire : « Trois dimanches au théâtre » p. 10

Avec Alice Millet, comédienne au sein de la compagnie Udre-Olik et Rozenn Trégoat, metteuse en scène de la cie Théâtre Ostinato.



## L'Atelier de 17<sup>h</sup>44

Pour débiter  
ou approfondir votre  
pratique théâtrale

**280 • 235 €\*  
+ adhésion simple | 15 €  
ou bibliothèque | 25 €**

**Tous les mercredis à partir  
du 2 octobre 2024**

**17<sup>h</sup>45 → 19<sup>h</sup>45  
sauf vacances scolaires**

Cet atelier s'adresse à toutes les personnes qui aimeraient découvrir et s'essayer au théâtre, mais également à celles et ceux qui veulent approfondir une expérience théâtrale. Il suppose un engagement sur toute l'année au sein d'un groupe. Le but est de constituer sa « boîte à outils théâtrale » à travers des exercices variés, allant de la découverte de l'espace théâtral à celle du corps, en passant par la prise de parole sur un plateau, et la notion de collectif, afin de présenter une forme aboutie en fin d'année.

→ Stage complémentaire : « Trois dimanches au théâtre » p. 10

Avec Alice Millet, comédienne au sein de la compagnie Udre-Olik.

## En bonne compagnie

Vous êtes passionné·e  
de théâtre et vous voulez  
plonger au cœur d'une  
création ?

**330 • 280 €\*  
+ adhésion simple | 15 €  
ou bibliothèque | 25 €**

**Tous les mercredis à partir  
du 2 octobre 2024**

**20<sup>h</sup>15 → 22<sup>h</sup>45  
sauf vacances scolaires**

Nous proposons aux participant·es de s'engager dans une création autour des thèmes qui marquent l'identité de la compagnie Théâtre Ostinato : la liberté, l'émancipation et la lutte contre toutes formes d'injustices sociales. Le tout porté par un texte de théâtre contemporain. Nos deux metteur·ses en scène accompagneront les interprètes à travers une création théâtrale et un travail d'acteur·trice porté sur un théâtre d'énergie, afin de trouver une liberté de jeu dans le corps et la parole, et de toucher une sincérité d'interprétation.

Avec la cie Théâtre Ostinato, notamment Éric Antoine, metteur en scène et comédien, et Christelle Kerdavid, comédienne et metteuse en scène.

# Nos partenaires



## Le Théâtre amateur en réseau

Fédération Nationale des Compagnies de Théâtre Amateur  
FNCTA Comité Ile-et-Vilaine  
FNCTA Union Ouest  
COFAC Bretagne  
ADEC 56 – Josselin  
Maison du Théâtre – Brest  
Fédération C'hoariva – Douarnenez  
FETTAAR – Métropole rennaise  
MPAA – Paris  
Conseil culturel de Bretagne  
CODEV Rennes Métropole

## Structures culturelles et associations

Théâtre National de Bretagne  
La Paillette  
Théâtres de Saint-Malo  
Association du Bourg L'Évêque  
Avenir de Rennes  
Théâtre du Cercle  
MJC Le Grand Cordel  
Les Champs Libres  
Bibliothèques municipales de Rennes  
Archives municipales de Rennes  
Agora – Le Rheu  
Médiathèque l'Autre Lieu – Le Rheu  
Skeudenn Bro Roazhon – Festival Yaouank  
La Station Théâtre – La Mézière  
Le Pôle Sud – Chartres-de-Bretagne  
Livre et Lecture en Bretagne  
HF+ Bretagne  
Collectif des festivals

## Festivals :

Erquy en Scène – Erquy  
Intra en scène – Saint-Malo  
Festival de Kerhervy – Lanester  
Festival de Josselin  
Le P'tit Souffleur – troupes Vallons-de-Vilaine  
Théâtre en Rance – Dinan  
Scènes Nomades – Le Rheu  
Festival de Théâtre Noyal-sur-Vilaine



## Compagnies professionnelles, artistes et autrices

Lumière d'Août  
À corps perdus  
Théâtre de l'Intranquillité  
Le Commun des Mortels  
Théâtre Ostinato  
Udre-Olik  
13/10e en Ut  
La mort est dans la boîte  
KF association  
Safar  
Clara-Luce Pueyo  
MarDi  
Jessica Roumeur  
Tiara Paker  
Laurent Ziveri  
Artistes partenaires du TNB

## Structures éducatives et étudiantes

Université Rennes 2 UFR ALC  
Arène Théâtre  
INSA Rennes  
Sciences Po Rennes  
ENS Rennes – Muses and Co  
ENSCR Rennes  
IGR  
Agrocampus Rennes  
Conservatoire à Rayonnement Régional  
Université du Temps Libre  
OCCE  
CAES du CNRS  
Collège Morvan Lebesque de Mordelles  
Collège Rosa Parks de Rennes  
Collège Échange de Rennes  
Collège Martin Luther King de Liffré  
Lycée agricole Théodore Monod Le Rheu  
Lycée Bréquigny  
Lycée Saint-Martin  
Lycée Descartes

## Structures sociales, médico-sociales, d'insertion

Secours Populaire  
Apase SAVS Altaïr  
Autre Regard – Clin d'œil  
GEM L'Antre 2  
Centre Hospitalier Guillaume Régner  
EPI Habitat groupé St Cyr  
Ligue de l'Enseignement  
Centre pénitentiaire Vezin-le-Coquet  
EHPAD rennais (Maison St Cyr, Maison de la Touche, Le Gast...)



## L'équipe

Direction | Élise Calvez

Administration | Françoise Corlay

Bibliothèque, communication  
et médiation | Sophie Dziengelewski-Petit

Régie technique | Nolan Chassenotte

Le conseil d'administration est présidé par Véronique Rengeard et composé de 12 membres bénévoles : Isabelle Érac, Valérie Ferri, Jean-Marie Ganeau, Jean-Jacques Gaultier, Jean-Claude Guillet, Maëlla Jacquinet, Pascal Jarno, Christian Le Petit, Christine Michenaud, Manuel Sorroche, Marie-Pierre Vallés.

Une équipe de bénévoles s'implique dans la vie de l'association tout au long de l'année.

## Adhérer à l'association

Pour participer aux activités et soutenir l'association, pensez à l'adhésion !

**Adhésion simple : 15 €**

**Adhésion bibliothèque : 25 €**

Pour être tenu·e au courant de toutes nos infos, inscrivez-vous à la newsletter (formulaire disponible sur le site [adec-theatre-amateur.fr](http://adec-theatre-amateur.fr)) et suivez-nous sur Facebook ([adecmta.rennes](https://www.facebook.com/adecmta.rennes)) et sur Instagram ([adec\\_mta](https://www.instagram.com/adec_mta)).





## Accessibilité ADEC




La salle de spectacle et le plateau sont accessibles aux personnes à mobilité réduite.

Si vous êtes en situation de handicap, n'hésitez pas à joindre l'équipe au :  
02 99 33 20 01 ou  
contact@adec-theatre-amateur.fr  
pour que nous puissions vous accueillir dans les meilleures conditions.

## Suivez-nous

 adecmta.rennes

 adec\_mta

## L'ADEC Maison du Théâtre Amateur

45, rue Papu  
35000 Rennes

Tarifs réduits :  
-18 ans, étudiant-es,  
demandeur-ses d'emploi,  
carte Sortir, Pass Culture,  
adhérent-es ADEC



Programme détaillé et  
achat de places en ligne :  
www.adec-theatre-  
amateur.fr

Informations et  
réservations :  
02 99 33 20 01  
contact@adec-theatre-  
amateur.fr

## Pour venir à L'ADEC

### En bus :

C2 – Horizons

10 – Vaneau

C4 + 11 + 53 + 54 + 55 + 56  
– Chèques Postaux

### En métro :

Arrêt République (a)  
→ 15 min.

Arrêt Anatole France (a)  
→ 15 min.

Arrêt Mabilais (b)  
→ 10 min.

### En vélo star :

Station Chèques Postaux  
Station Horizons  
Station Brest Verdun

### En voiture :

Parking des Lices (payant)  
→ 10 min.

