

maison
A.D
E.C
du théâtre
amateur

*
aventures
stages
ateliers
saison 26/27

*

L'ADEC, c'est quoi?

A art
D dramatique
E expression
C culture



C'est une association qui est...

un centre de ressources
pour le théâtre amateur
depuis 1970
en Ille-et-Vilaine et au-delà!

et qui met à disposition...

un théâtre

120m²



160 places

80 événements et festivals / an

une bibliothèque
théâtrale



18 000

ouverte à tous·tes
références



une équipe professionnelle

qui vous conseille sur les champs
administratifs et juridiques,
associatifs, mise en réseau
et aide à la programmation,
techniques et autres

- agenda des troupes
- petites annonces
- ressources en ligne



un site
internet

prêt de costumes

2

avec un projet artistique
et culturel qui se décline en

4 objectifs

Agir au service des troupes de théâtre
amateur du territoire.

Dialoguer avec la création
contemporaine professionnelle.

Exprimer sa créativité, découvrir,
pratiquer, s'émanciper, de l'écriture
à la scène : les droits culturels en actes.

Consolider et encourager la recherche,
l'innovation et le rayonnement
du théâtre amateur.

pour réaliser concrètement ces objectifs,
l'ADEC propose chaque année...

des stages et des ateliers de pratique
avec des professionnel·les sur le plateau du théâtre



des journées de découverte
construites à la carte : scolaires,
étudiant·es, culture/santé

tout en veillant
à l'accessibilité
des propositions



l'ADEC

fait partie

des dispositifs



les tarifs des spectacles vont de

2€ → 8€

selon le choix de la troupe
et il y a toujours un **tarif réduit**, pour
les moins de 18 ans, les étudiant·es,
les demandeur·ses d'emploi.

3

La bibliothèque



Située au 16 rue Papu
à Rennes

Ouverte
du lundi au vendredi
14h30 → 18h
et sur rendez-vous

Nous consulter pour
les vacances scolaires

02 23 46 37 81
aux horaires d'ouverture
bibliotheque@adec-
theatre-amateur.fr

Modalités du prêt :
la consultation sur place
est libre et gratuite.
Pour emprunter
des ouvrages, une adhésion
de 28 € est demandée
ainsi qu'un chèque
de caution de 40 €.

Un conseil personnalisé

La bibliothèque théâtrale Guy Parigot possède près de 18 000 documents sur le théâtre : des textes classiques aux écritures contemporaines, des archives patrimoniales aux nouveautés, des revues spécialisées au répertoire jeunesse.

Un lieu ouvert à toutes et tous

Troupes amateurs, artistes professionnel·les, enseignant·es, scolaires et étudiant·es, chercheur·es et curieux·ses, bienvenu·es ! La bibliothécaire, aidée d'une équipe de bénévoles, vous accueille et vous accompagne dans vos recherches.

Catalogue consultable en ligne :
adec-mta.bibli.fr

À la rencontre des écritures contemporaines

De nombreux rendez-vous sont organisés : cercle de lecture avec l'Arène théâtre (Théâtrospère), rendez-vous pour les intervenant·es théâtre, les enseignant·es, les élèves du Conservatoire, les passionné·es.

Le théâtre



Situé au 45 rue Papu
à Rennes

Du mardi au vendredi
9h30 → 18h
et sur rendez-vous

Nous consulter pour
les vacances scolaires

02 99 33 20 01
contact@adec-theatre-
amateur.fr

Tarifs réduits :
- 18 ans, étudiant·es,
demandeur·ses d'emploi,
carte Sortir, Pass Culture,
adhérent·es ADEC.



Une scène entièrement dédiée au théâtre amateur, dans un lieu patrimonial

Afin de valoriser la création et l'expression de chacune, le théâtre, construit en 1925, accueille tout au long de l'année les spectacles des troupes du département, dans leur diversité : comédies, textes contemporains, classiques, comédies musicales. Découvrez chaque mois de nombreuses propositions, à retrouver dans le programme « Spectacles », sur notre site et nos réseaux.

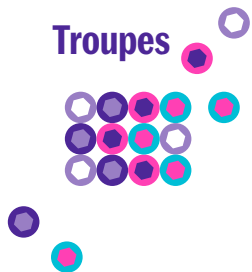
Sur le plateau chaque semaine, nous proposons des ateliers et des stages avec des artistes professionnel·les, accessibles aux adultes (p. 11-21).

Nous organisons des parcours adaptés aux groupes scolaires, de l'élémentaire au lycée : une journée au théâtre, de l'écriture au plateau. Dans une démarche d'inclusion, nous collaborons avec des acteurs de la santé, de l'insertion, de la jeunesse.

Pour en savoir plus, contactez-nous ou rendez-vous sur le site adec-theatre-amateur.fr

Accompagnement

Troupes



Votre troupe a un projet ? Notre équipe vous accompagne !

Conseils et aide à la création de spectacles :

- Formation et conseils techniques
- Droits d'auteurs et législation
- Réseau de lieux et festivals, aide à la programmation
- Le Guide du théâtre amateur et boîte à outils → voir p. 7
- Mise en contact avec des artistes professionnel·les, à la demande
- Recherche de textes et répertoire enfants, ados, adultes → voir p. 4

Comment jouer à l'ADEC ?

- Être constitué en association ou avoir une association support
- L'ensemble de la billetterie revient à la troupe
- Mise à disposition du théâtre, des personnels techniques, sécurité et accueil-billetterie : 320 €
- Tou·tes les comédien·nes au plateau doivent être adhérent·es : 18 € ou 28 € par personne
- Communication partagée : l'ADEC a un programme trimestriel, une newsletter mensuelle, un compte Facebook et Instagram et fait le lien avec les agendas presse. La troupe doit réaliser des affiches, des flyers et mobiliser son réseau.

Accompagnement ponctuel des troupes

Cette proposition vise à répondre à des questions ou à résoudre des problèmes que votre troupe peut rencontrer au cours de la création du spectacle. Ainsi, sans dénaturer le projet, il s'agit d'apporter une aide ponctuelle sur la direction d'acteur, la mise en scène, la scénographie ou l'utilisation de la technique. Envisagée dès le départ du projet, au cours de sa réalisation ou lors de sa finalisation, cette aide se veut avant tout un soutien adapté aux besoins et aux nécessités de chaque troupe.

Les artistes professionnel·les de notre réseau peuvent intervenir à la demande auprès de votre troupe : n'hésitez pas à nous contacter pour en savoir plus.

Guide du théâtre des amateurs et boîte à outils



Pour un dialogue entre les troupes, les structures et les villes accueillantes en Bretagne

Vous êtes une troupe, une structure culturelle, une commune accueillant du théâtre amateur ? Retrouvez toutes les informations (législation, droits d'auteurs, bonnes pratiques) dans ce guide gratuit conçu par l'ADEC - Maison du théâtre amateur, l'ADEC 56, la Maison du théâtre de Brest, C'hoariva et l'Union Ouest FNCTA.

Le théâtre amateur en réseau

La fédération nationale des compagnies de théâtre amateur

La FNCTA organise de nombreuses formations, rencontres et festivals dans toute la France. Elle défend et représente le théâtre amateur en proposant ses services aux troupes affiliées. L'ADEC-MTA est le siège de l'Union Ouest FNCTA présidée par Christine Michenaud et du comité Ille-et-Vilaine présidé par Christian Le Petit. La directrice de l'ADEC est conseillère technique au sein du conseil d'administration national. Plus d'infos sur : fncta.fr

À l'échelle régionale

L'ADEC-MTA est membre du réseau TAB (Théâtre Amateur en Bretagne) avec l'ADEC 56, la Maison du Théâtre de Brest et C'hoariva. Elle est partenaire du festival Les Théâtrales du Kreiz-Breizh à Rostrenen (22) et accompagne les organisateurs de festivals du territoire. L'ADEC favorise le théâtre en langues de Bretagne : stage de théâtre en breton avec C'hoariva et Skeudenn Bro Roazhon pendant Yaouank (projet Kantren) et stage de théâtre en gallo avec la coopérative Bel a oui.

Près de chez vous

L'ADEC-MTA propose un agenda des représentations des troupes en Ille-et-Vilaine. L'association est partenaire de collectifs : la FETTAAR (Rennes Métropole), Intra-en-Scène (Saint-Malo), le collectif Le P'tit Souffleur (Vallons de Vilaine), et plusieurs festivals breilliens. L'ADEC est Pôle Ressource du Théâtre Amateur de la Ville de Rennes : elle informe le public sur les lieux de pratique théâtrale et accompagne les projets amateurs dans leur diversité. Elle s'implique dans des démarches conjointes d'éco-responsabilité, d'inclusion sociale et d'égalité des genres (membre d'HF+ Bretagne). L'ADEC poursuit son dialogue avec la recherche universitaire et les arts du spectacle.

Éducation artistique et culturelle tout au long de la vie

Parce qu'il n'y a pas d'âge pour découvrir et pratiquer le théâtre, l'ADEC propose différents parcours tout au long de l'année afin de mettre en œuvre les droits culturels des personnes et la rencontre avec les artistes professionnel·les en création.

1. pour les scolaires

- « Voyage, voyages... » : projet EAC au collège Martin Luther King de Liffré avec la cie À corps perdus
- « Parmi le vivant » : projet EAC au lycée agricole Théodore Monod du Rheu avec l'Agora, L'Autre Lieu et la cie 13/10° en Ut.
- « Une exploration des chemins de traverse » avec l'IME Poligné et la cie Le Ventre
- Journées de découverte du théâtre et de la bibliothèque avec les collèges d'Ille-et-Vilaine (Échange, Rosa Parks, Morvan Lebesque...)
- Partenariat avec l'OCCE 35 autour du répertoire théâtral
- Accompagnement et représentations des options théâtre des lycées Bréquigny et Saint-Martin

2. pour les étudiant·es

- Accompagnement de l'association étudiante l'Arène Théâtre : formations, rencontres, festival Les Nocturnes Insolites à l'ADEC
- Compagnonnage avec les élèves du Conservatoire à Rayonnement Régional et les amateurs et amatrices de l'ADEC
- Parcours Théâtre Études et Lumière Études avec l'INSA et Sciences Po Rennes, avec Blanche Rérolle de la cie Le temps d'une halte en 2026/2027
- Accueil et accompagnement de projets étudiants : ENS, ENSCR, Agrocampus
- Festival Les Herbes folles avec les troupes des 15-25 ans : Pillicollectif, ASCREB, le Collectif collectif...

3. inclusion de toutes et tous

- Accueil des ateliers théâtre hebdomadaires pour adultes en situation de fragilité psychologique de l'Apase/SAVS Altair, L'Autre Regard et Espoir 35
- Accueil des projets Culture/Santé avec les jeunes du Centre hospitalier Guillaume Régnier
- Participation à la Semaine d'Information sur la Santé Mentale, Arts et Soins en Mouvement
- Partenariat avec le Secours Populaire pour un accès des bénéficiaires aux spectacles
- Projet théâtre avec les détenus du Centre pénitentiaire de Vezin-le-Coquet avec Bérengère Lebâcle du collectif Lumière d'Août (avec le soutien de la DRAC Bretagne et du SPIP 35)



Dialogue Théâtre amateur / Recherche universitaire



L'ADEC nourrit de fortes collaborations avec la recherche universitaire depuis 2002 (colloques CNRS, collaborations avec l'Université Rennes 2, accompagnement de jeunes chercheur·ses et de stagiaires...). Cette saison :

Projet HERMES, consortium national avec l'université Rennes 2

Au sein du consortium national HERMES (Patrimoines en devenir), l'université de Rennes 2 pilote un programme de recherche consacré aux archives du spectacle vivant. Le théâtre en amateur, longtemps invisibilisé au sein des études théâtrales, a des fonds d'archives publiques lacunaires. Nous souhaitons contribuer à une meilleure prise en compte de ses archives par les institutions et par les troupes, à travers des actions de conservation, de sensibilisation, des rencontres, des préconisations et une création artistique inédite.

L'ADEC est étroitement associée à l'Université Rennes 2 et Marion Denizot pour ce programme 2026-2028, en partenariat avec les Archives Départementales d'Ille-et-Vilaine, le master Archives de l'Université d'Angers, la compagnie Collector/ Clara-Luce Pueyo et plusieurs troupes du territoire.

LES SENS DE LA PORTE, HistoireS de la Prison Jacques-Cartier, avec la Morsure

Ce projet de recherche-crédation mené conjointement par des chercheuses en histoire de l'association Cartier Libre, les artistes de la compagnie La Morsure et des citoyen·nes ayant un lien vécu avec la prison Jacques-Cartier à Rennes – anciens détenus, surveillant·es, travailleuses sociales, voisin·es ou proches – a répété l'an dernier à l'ADEC. Nous accueillons une représentation au théâtre le mercredi 2 décembre 2026.

Et aussi...

Patrimoine

• Un bâtiment à redécouvrir

L'ADEC poursuit la valorisation du bâtiment construit en 1925 (théâtre de patronage puis cinéma de quartier puis lieu consacré au théâtre amateur) et classé au patrimoine local de la Ville de Rennes en proposant des visites ludiques lors des Journées Européennes du Patrimoine et du Patrimoine le dimanche 20 septembre.

• Association Claude Bessou

L'ADEC collabore avec l'association Claude Bessou à l'occasion d'un temps fort consacré à celui qui a accompagné pendant près de quarante ans la décentralisation culturelle en Bretagne à travers la création de décors et scénographies théâtraux exceptionnels : lectures et surprises en octobre à Saint-Grégoire.

Temps forts littéraires

Tout au long de l'année, les bibliothèques métropolitaines et municipales sont en relation avec notre bibliothèque théâtrale pour des partenariats professionnels et des rencontres. Nous proposons également des lectures théâtrales et des impromptus insolites lors des festival Jardins d'Hiver aux Champs Libres et Rue des Livres aux Cadets de Bretagne.

Un festival de festivals

L'ADEC accueille au théâtre 3 festivals cette année :

- Les Herbes Folles en avril, consacré aux troupes des 15-25 ans
- Les Nocturnes Insolites, festival des créations étudiantes de l'Arène Théâtre en mai
- Pleins Feux, qui présente les créations de nos ateliers encadrés par des artistes professionnel·les en juin

Nous accueillons également :

- une date du festival Théâtre Ici et là de la FETTAAR en décembre
- la deuxième édition du Festival des Médias Indépendants organisé par La Paillette en mai

Nous accompagnons tout au long de l'année la structuration de festivals de théâtre amateur sur le territoire, et notamment cette année avec nos partenaires C'hoarzagou e Breizh, Les Théâtrales du Kreiz-Breiz, du 23 au 25 octobre à Rostrenen (22).

Langues de Bretagne

L'ADEC accueille régulièrement des projets multilingues au gré des sollicitations. Cette année, nous proposons des stages de pratique et des événements en breton avec le projet Kantren, avec le fédération C'hoariva, Yaouank, Skeudenn bro Roazhon, et en gallo avec la coopérative Bel a oui.

Partenaires

En 2026-2027, l'ADEC initie un partenariat avec le Théâtre du Peuple de Bussang et les Céméa, partenaire historique du festival d'Avignon.

Stages et aventures

Des pieds à la tête : Stage de lecture et de jeu

Tous niveaux

110 • 90 €*

+ adhésion simple | 18 €
ou bibliothèque | 28 €

sam. 3 oct. | 13^h → 19^h

dim. 4 oct. | 10^h → 18^h

Se préparer des pieds à la tête pour délier le corps, l'étirer, le relâcher, le faire respirer plus largement afin qu'il puisse lire, porter, traverser et jouer avec les mots. Que chacun·e puisse naviguer avec sensibilité dans les pensées d'Ito Naga, l'astrophysicien poète. Puis faire corps à plusieurs, être ensemble avec ardeur, chercher les indices dans une écriture d'aujourd'hui, afin de tracer une ébauche scénique pour lire-jouer une courte pièce de Romane Nicolas. Vous aimez les mots, le jeu, le travail collectif? Bienvenue!

Avec Alice Millet, comédienne au sein de la cie Udre-Olik.

Stage technique lumière

Stage destiné
aux amateur·trices
qui souhaitent acquérir
les bases de la technique
de spectacle

90 • 65 €*

+ adhésion simple | 18 €
ou bibliothèque | 28 €

sam. 10 oct. | 10^h → 18^h

dim. 11 oct. | 10^h → 18^h

En s'appuyant sur quelques notions de théorie en électricité, optique et sécurité, l'objectif de ce stage est d'approcher, par un processus de création, la matérialité de la lumière, les perceptions des effets visuels produits ensemble. Il s'agit d'une interrogation des différentes fonctions de la lumière dans un dispositif scénique : structuration de l'espace et du temps, mais aussi de codes, de conventions, ou encore des langages à inventer et de poésie à regarder naître.

Avec Nolan Chassenotte, régisseur professionnel de l'ADEC.



Tissons nos liens : Découverte poétique et sensorielle

Tous niveaux

160 • 120 €*
+ adhésion simple | 18 €
ou bibliothèque | 28 €

À la bibliothèque :
ven. 6 nov. | 19^h → 22^h

Au théâtre :
sam. 7 nov. | 13^h → 19^h
dim. 8 nov. | 10^h → 17^h
sam. 21 nov. | 13^h → 19^h
dim. 22 nov. | 10^h → 17^h

Pendant 4 jours et une soirée, je vous propose d'explorer les processus du langage poétique du théâtre sensoriel : cet art relationnel qui invite les artistes à créer et à faire vivre aux spectateur-trices une expérience poétique immersive. Qu'est-ce qu'on entend ici par poétique ? La valeur donnée à la qualité d'écoute, la création d'un espace de jeu qui laisse entrer la profondeur de la relation, la création d'un ensemble de possibles, une forme d'intelligence créative. Nous sommes convaincus de la place essentielle de l'art au cœur de nos sociétés. Le théâtre est par excellence le lieu du collectif : comment créer et inviter les spectateur-trices dans un dispositif sensoriel et immersif dans lequel il-elles deviennent les *héros* de leur propre histoire ? C'est ce que nous nous proposons d'expérimenter en visitant les processus de création de la poétique de l'espace, du jeu et de la relation.

Avec Julie Seiller, directrice de l'Agence du Temps Long dédiée à la formation et guide Shirin yoku.

War al leurenn gant Kantren : Stage de théâtre corporel en breton

Tous niveaux,
en théâtre et en breton

40 • 30 €*
+ adhésion simple | 18 €
ou bibliothèque | 28 €

dim. 15 nov. | 10^h → 17^h

Dans le cadre du festival Yaouank, explorez le théâtre en breton... par le corps ! Cette journée de stage vous invite à explorer l'expression scénique à travers des outils inspirés de la danse, du clown et du slam. Accessible à toutes et tous, sans prérequis en théâtre, elle est conçue comme une progression ludique visant à libérer sa présence sur scène, interroger sa place dans l'espace et travailler l'adresse théâtrale. Au programme : exercices corporels, mise en jeu de la parole et temps d'échange. L'approche favorise la dynamique de groupe, la bienveillance et l'inventivité, pour un temps d'expérimentation artistique vécu entièrement en breton. Dans le cadre du projet Kantren, création collective pour amateur-trices en Bretagne.

Avec Tifenn Linéatte, comédienne au sein de la cie Strollad La Obra et présidente de C'hoariva, et Lukaz Nedeleg, comédien au sein de la cie Safar.

Partenariats : C'hoariva, Yaouank et Skeudenn Bro Roazhon



Lire Hamlet avec André Markowicz

Pour initié-es et confirmé-es

120 • 95 €*
+ adhésion simple | 18 €
ou bibliothèque | 28 €

sam. 12 déc. | 14^h → 18^h
dim. 13 déc. | 14^h → 18^h

Deux jours, autour d'*Hamlet*, après un travail de deux jours, l'année dernière, autour des *Sonnets* de Shakespeare, avec Françoise Morvan et André Markowicz. Deux jours autour d'un Hamlet particulier, puisqu'il est celui de l'interprétation d'André, dont il se trouve qu'il vient de publier le résultat de plus de trente ans de recherches sur le texte. Hors de question, en deux jours, de lire toute la pièce. Nous travaillerons pourtant à la lecture, – non, aux lectures : la lecture du texte à la table, puis le travail de la voix, pour essayer d'entrevoir ce que pourrait en être le mot essentiel, – l'incarnation. La lecture préalable du texte publié aux éditions Mesures est plus que souhaitée.

Avec André Markowicz, traducteur, éditeur et poète, spécialiste de Shakespeare et de littérature russe, et fondateur, avec Françoise Morvan, des éditions Mesures.

Explorer la scénographie

Tous niveaux

210 • 170 €*
+ adhésion simple | 18 €
ou bibliothèque | 28 €

sam. 9 jan. | 13^h → 19^h
dim. 10 jan. | 10^h → 17^h
sam. 6 fév. | 13^h → 19^h
dim. 7 fév. | 10^h → 17^h

L'espace scénique est important au théâtre : comment composer l'espace de la scène pour que se déploie le spectacle dans toutes ses dimensions (jeu, mise en scène, texte...) ? Géraldine Trubert vous guide dans une exploration de ce qu'est la scénographie, en deux temps. D'abord, il vous sera proposé d'imaginer et créer un lieu de théâtre fictif. À partir de votre sensibilité à l'espace, vous serez accompagné-es pour faire émerger le contexte rêvé pour les spectateur-trices. Le deuxième weekend de stage sera dédié à la fabrique d'un projet scénographique : à partir d'un texte et d'un lieu choisis, concevez et implantez une scénographie dans un lieu réel.

Avec Géraldine Trubert, dessinatrice et scénographe, diplômée de la Haute École d'Art du Rhin de Strasbourg (HEAR).

NOOOOOOOOW ! : Stage d'expression joyeuse

Tous niveaux

**110 • 90 €*
+ adhésion simple | 18 €
ou bibliothèque | 28 €**

**sam. 16 jan. | 13^h → 19^h
dim. 17 jan. | 10^h → 17^h**

Si le temps d'un week-end, on devenait des pêcheur·euses à la mouche en laissant le flot de la rivière nous traverser, on jouerait alors avec nos ventres et nos cœurs plutôt que nos têtes! Chiche? Et si sur scène, il n'y avait rien à faire à part être là? Simplement être là, se secouer le cocotier avec plaisir et dans la joie et laisser s'exprimer les résonances en nous. On vient, on bouge, on ose, on teste. On laisse aller nos corps, notre folie et pif paf pouf : soudain, tout est juste! En nous appuyant sur des outils issus de champs artistiques variés (clown, improvisation théâtrale, stand-up, chant...), nous allons goûter au plaisir de jouer avec ce qui est, là, maintenant.

Avec Flavien Videau, comédien et improvisateur au sein du Théâtre de la Confiserie.

Voix d'aujourd'hui : Stage de lecture à voix haute, d'arpentage et création sonore

Tous niveaux

**110 • 90 €*
+ adhésion simple | 18 €
ou bibliothèque | 28 €**

**sam. 23 jan. | 13^h → 19^h
dim. 24 jan. | 10^h → 17^h**

Ce stage vous invite à découvrir, lire, interpréter des textes de théâtre écrits par des autrices contemporaines. Nous nous intéresserons à ces écritures qui portent de nouvelles voix et renouvellent nos perspectives. Récits familiaux, pensée décoloniale, féminisme, écologie, identité sont autant de thèmes que nous traverserons collectivement. Lectures au plateau, retours sensibles, discussions et analyses dramaturgiques seront des espaces créatifs pour explorer les œuvres et leurs thématiques. Un temps de création sonore sera proposé pour garder une trace de ce voyage.

Avec Janice Zadrozynski, metteuse en scène et artiste pédagogue au sein de la cie Shin.

Dans le brouillard : Jeux et rôles épistolaires

Tous niveaux

**110 • 90 €*
+ adhésion simple | 18 €
ou bibliothèque | 28 €**

**À la bibliothèque :
dim. 24 jan. | 10^h → 17^h
dim. 14 fév. | 10^h → 13^h
dim. 14 mars | 10^h → 13^h
dim. 11 avril | 10^h → 13^h**

**+ Restitution possible
le jeu. 6 mai au festival
de Josselin et en juin
à l'ADEC – MTA
pour Pleins Feux**

Ce stage est un jeu d'écriture de lettres d'ADEC à ADEC, dans un univers de fiction dystopique. Accompagné·es par quatre auteurs et autrices de théâtre, plongez au cœur d'un monde parallèle où les paysages bretons se noient depuis quatre-vingts ans dans des marées de brouillard quotidiennes. Comme le font entre eux Caroline Stella au Havre, Clémence Weill à Cancale, Damien Dutrait à Granville, Ronan Mancec à Brest avec le projet "Battre la côte", vous inventerez votre personnage, ses enjeux dans ce monde, les raisons qui le poussent à utiliser la poste pneumatique. Vous échangerez des lettres avec les participant·es de l'ADEC 56, d'abord à l'aveuglette en suivant les règles du théâtre d'impro, puis en construisant petit à petit des arcs narratifs et une dramaturgie. Une exposition finale rassemblera toutes les ramifications des échanges.

Avec Ronan Mancec, écrivain, notamment de théâtre aux éditions Théâtrales, traducteur et chanteur ; Clémence Weill, comédienne, metteuse en scène au sein de la cie Fabula Raza, autrice, notamment de théâtre aux éditions Théâtrales, et plasticienne ; Caroline Stella, autrice, notamment de théâtre aux éditions Espaces 34 et Lansman, comédienne et directrice artistique de la cie Grischkør ; et Damien Dutrait, auteur de théâtre aux éditions L'Intrankil, Les Cygnes, Les Cahiers de l'égaré et Koïné.
En partenariat avec l'ADEC 56.

Théâtre en gallo, de la mine du stylo au bout de la langue

**Pour locuteur·trices
ou apprenant·es du gallo,
débutant·es en théâtre
bienvenu·es**

**Infos et inscriptions auprès
de l'ADEC**

**+ adhésion simple | 18 €
ou bibliothèque | 28 €**

**sam. 30 jan. | 13^h → 19^h
dim. 31 jan. | 10^h → 17^h**

Envie de découvrir le théâtre en gallo autrement? Pendant deux journées, explorez les jeux de scène avec la mélodie de la langue, adaptez des textes contemporains et enregistrez vos propres scènes de théâtre radiophonique avec Anita Rolland et Touène Aghesse de Bel a oui.

Avec Anita Rolland et Touène Aghesse, formateur·ices et animateur·ices au sein de la coopérative Bel a oui.

Le masque : Territoire de découverte

Tous niveaux

**110 • 90 €*
+ adhésion simple | 18 €
ou bibliothèque | 28 €**

**sam. 13 fév. | 13^h → 19^h
dim. 14 fév. | 10^h → 17^h**

Le masque n'est pas un déguisement — c'est une mise à nu. En couvrant le visage, il libère le corps tout entier et contraint le comédien à chercher une présence autrement. Selon Jacques Lecoq, le masque neutre ouvre d'abord un espace de silence et d'équilibre : il invite à expérimenter l'état d'une présence sans intention, sans personnage, disponible au monde. C'est à partir de cet état zéro que tout devient possible. Puis vient le demi-masque, héritier de la Commedia dell'Arte : lui ne tait pas le visage, il le prolonge et le fixe dans une expression qui réclame du corps une réponse totale, excessive, inventive. Ce stage de deux jours vous propose de traverser ces deux territoires — de l'équilibre à l'excès, du silence à la démesure — pour retrouver dans le jeu masqué une liberté fondamentale du mouvement et de la présence scénique.

Avec Étienne Sibénil, comédien, auteur, et metteur en scène au sein de la cie La Brodeuse de nuit, il collabore aussi avec Goulc'han Kervella et la cie Ar vro bagan.

Du vaudeville historique au vaudeville contemporain

Pour initié·es et confirmé·es

**210 • 170 €*
+ adhésion simple | 18 €
ou bibliothèque | 28 €**

**mer. 24 fév. | 19^h → 22^h
jeu. 25 fév. | 19^h → 22^h
ven. 26 fév. | 16^h → 22^h
sam. 27 fév. | 14^h → 22^h**

Ce stage proposera des outils concrets autour de la technique de l'acteur et de la structure horlogère du rire. Nous explorerons les dynamiques à l'œuvre à l'intérieur du difficile répertoire comique, en s'emparant de la mécanique existante dans des textes de vaudeville célèbres mais aussi de textes contemporains qui puisent dans ce genre spécifique, aux rebondissements dramatiques puissants. Les rouages que nous décrypterons nous serviront à faire le pont vers un vaudeville contemporain, avec pour objectif de garder le rapport au présent en ligne de mire.

Avec Olivier Martin-Salvan, metteur en scène et comédien, il conçoit des spectacles tout en restant interprète (*Ô Carmen*, opéra clownesque, *Pantagruel* d'après Rabelais, *UBU* d'après Jarry...). Il collabore avec des auteur·ices contemporain·es à qui il passe commande de textes originaux pour ses créations : *Péplum médiéval* de V. Guillaume (2023), *Les Gaulois* de M. Aubert (2026). Il tisse d'étroites complicités avec Pierre Guillois, avec qui il co-écrit et interprète *Bigre* (2014) et *Les gros patinent bien* (2021).



Stage avec le Théâtre du Peuple de Bussang

Tous niveaux

**150 • 110 €*
+ adhésion simple | 18 €
ou bibliothèque | 28 €**

**sam. 6 mars | 13^h → 19^h
dim. 7 mars | 10^h → 17^h**

Julie Delille et Alix Fournier-Pittaluga proposent un weekend de stage, dans le cadre d'une nouvelle collaboration avec le Théâtre du Peuple de Bussang, lieu de création atypique mêlant professionnel·les et amateur·ices au cœur des Vosges depuis 1895. Entre exercices de jeu, de dramaturgie et temps de réflexion collective, nous chercherons ensemble ce qui nous meut, ce que la rencontre entre un plateau, un texte et des acteur·ices permet de tisser, au présent, en se laissant guider par là où la vie bat le plus fort.

Avec Julie Delille, comédienne, metteuse en scène et directrice du Théâtre du Peuple et Alix Fournier-Pittaluga, dramaturge, autrice, artiste associée au Théâtre du Peuple.

Mettre en lumière un spectacle

Stage technique pour tous·tes

**160 • 135 €*
+ adhésion simple | 18 €
ou bibliothèque | 28 €**

**mer. 4 nov. | 18^h → 19^h
sam. 20 mars | 10^h → 17^h
dim. 21 mars | 10^h → 17^h**
Plusieurs RDV en mai et juin

Représentation pendant le festival Pleins Feux entre le 7 et le 16 juin

Détails à venir sur le site de l'ADEC

Ce stage permet aux participant·es de s'immerger dans les affres de la création lumière, de la technique à l'artistique, de la manipulation à la création. Il se déroulera sur plusieurs rendez-vous qui vous permettront d'appréhender les grands principes de la lumière au théâtre, de les mettre en pratique sur le plateau de l'ADEC, pour aboutir à la création lumière du spectacle sur la représentation finale. Cette saison, nous vous proposons de suivre le travail d'au moins un atelier hebdomadaire de l'ADEC (voir p. 19-21) et de réaliser la création lumière de leur restitution de fin d'année, qui jouera pendant le festival Pleins Feux. Une visite d'une autre salle de spectacle sous l'angle technique est prévue au cours de ce parcours, ainsi qu'un partage autour de créations lumière d'autres spectacles.

Avec Nolan Chassenotte, régisseur professionnel de l'ADEC.

Le Voyage du couronnement : Stage de réalisation d'été

Pour initié·es et confirmé·es

390 • 350 €*
+ adhésion simple | 18 €
ou bibliothèque | 28 €

sam. 15 mai | 10^h → 17^h
sam. 26 juin | 10^h → 17^h
dim. 4 juil. | 10^h → 17^h
du 5 au 8 juil. | 19^h → 22^h
ven. 9 juil. | 14^h → 20^h

+ Représentations :
ven. 9 juil. | 20^h
sam. 10 juil. | 20^h

Ce stage de création vous propose de plonger dans *Le Voyage du couronnement*, de l'auteur québécois Michel Marc Bouchard. En 1953, amarré au quai de Montréal, l'Empress of France attend le signal de son départ pour Londres. À son bord, un homme politique, un homme de la pègre et leurs familles. Au cours du voyage, chacun·e sera face à un tournant de sa vie : qu'elle soit dévouée aux autorités qui gouvernent, soumise au protocole ou liée à la musique de Chopin, elle est dépendante des choix des pères... L'héritage de l'Histoire de leur pays resurgit pendant cette traversée. Michel Marc Bouchard nous offre des personnages complexes et une fable prenante que nous vous proposons de monter en une semaine !

Avec Alice Millet, comédienne au sein de la cie Udre-Olik et Rozenn Trégoat, metteuse en scène de la cie Théâtre Ostinato.

Masterclass avec le TNB

Inscription obligatoire
auprès de l'ADEC,
un mois avant chaque
masterclass

Tarif unique : 5 €

En partenariat avec le Théâtre national de Bretagne, l'ADEC vous propose des rendez-vous carte blanche avec les artistes de la saison. L'occasion de pratiquer et de découvrir leurs créations.

- **Samedi 28 novembre 10h–13h à l'ADEC :**
avec Jean Biche, costumier, autour du spectacle *Cabaret Téhéran* de Gurshad Shaheman, les 27 et 28 novembre 2026 au TNB.
- **Samedi 20 mars 10–13h au TNB :**
avec Émilie Charriot, metteuse en scène de *L'Amante anglaise*, du 16 au 26 mars 2027 au TNB.
- **Samedi 10 avril 10h–13h au TNB :**
avec Nicolas Petisoff, comédien et auteur de *La Trilogie des monstres*, du 9 au 17 avril au TNB, dans le cadre du festival Mythos.

*Tarifs réduits : demandeur·ses d'emploi, étudiant·es, carte Sortir!



Ateliers

Le Théâtre l'après-midi

Pour débiter
ou approfondir votre
pratique théâtrale

320 • 250 €*
+ adhésion simple | 18 €
ou bibliothèque | 28 €

Tous les lundis à partir
du 28 septembre 2026
13^h30 → 15^h30
sauf vacances scolaires

Cet atelier s'adresse aussi bien à celles et ceux qui veulent découvrir qu'approfondir une expérience théâtrale dans le cadre d'un loisir. Il suppose un engagement sur toute l'année au sein d'un groupe. Nous vous y proposons une pratique hebdomadaire à partir d'exercices et parfois d'extraits de textes de théâtre. On s'y intéresse plus particulièrement à l'art de l'acteur, c'est-à-dire au jeu, autour d'une pièce courte du répertoire.

Avec Béréngère Lebâcle, comédienne et chanteuse au sein du collectif Lumière d'Août.

L'Atelier de 17h46

Pour initié·es et confirmé·es

320 • 250 €*
+ adhésion simple | 18 €
ou bibliothèque | 28 €

Tous les lundis à partir
du 28 septembre 2026
17^h45 → 19^h45
sauf vacances scolaires

Lors de cet atelier, le travail que je souhaite mener portera tout d'abord sur le corps, l'espace, et sur leur interaction. Être là. Ici et maintenant, au présent. Comment travailler et déployer cette présence dans le jeu, accepter cette liberté totale, ludique et monstrueuse de pouvoir tout être, dans cet espace à la fois fini et infini du plateau. Prendre le texte comme un matériau au même titre que le reste, ni plus ni moins. J'aimerais explorer en début d'année différents types de textes, classiques et contemporains. Je travaille habituellement sur un répertoire qui s'écrit aujourd'hui, avec les préoccupations de notre temps et avec les mots et la langue vivante et nouvelle que révèlent les auteurs. Mais j'aimerais cette année ouvrir aussi le travail sur des œuvres plus classiques, et voir en quoi elles nous parlent encore aujourd'hui. De Shakespeare à Motton, de Tchekhov à Rodrigues, entre De Vos et Ionesco, Paravidino et Marivaux, etc., on pourra ainsi explorer divers matériaux propices à jouer avant de choisir la pièce que nous créerons.

Avec Éric Antoine, comédien et metteur en scène.

Atelier alterné #1

Tous niveaux

**210 • 170 €*
+ adhésion simple | 18 €
ou bibliothèque | 28 €**

**Tous les lundis impairs
à partir du
21 septembre 2026
20^h15 → 22^h45
sauf vacances scolaires**

Le projet pour cet atelier de création cette année est de proposer un travail autour de différents textes contemporains. Puis d'opérer un choix entre texte intégral et montage de plusieurs textes. En gardant néanmoins à l'esprit que le texte n'est pas premier. Fondamentalement, il y a le corps. Qui est là. Qui tente d'exister. Et il y a le jeu bien sûr. Le plaisir de jouer, de jouer à être, soi, l'autre, l'étranger, le monstre, l'inconnu. Après quelques séances de découvertes et de rencontres par le biais d'exercices et d'improvisations, nous aborderons un travail autour de textes courts et d'extraits de pièces, de scènes (par exemple de Fausto Paravidino, Rémi De Vos, Heiner Müller, Stéphane Jaubertie, ou encore Tiago Rodrigues). Ces explorations pourront nous inspirer et nous donner l'envie d'aller plus loin dans leurs œuvres. Nous creuserons ensemble. On doutera, on arrivera, on ratera et on ira plus loin encore. Du début à la fin : nous jouerons !

Avec **Éric Antoine**, comédien et metteur en scène.

Atelier alterné #2

Tous niveaux

**210 • 170 €*
+ adhésion simple | 18 €
ou bibliothèque | 28 €**

**Tous les lundis pairs
à partir du
28 septembre 2026
20^h15 → 22^h45
sauf vacances scolaires**

Tout au long de l'année, nous travaillerons notre pratique théâtrale à travers différents axes : la voix et le corps, des improvisations au plateau, un travail collectif sur le chœur puis des lectures de textes et l'interprétation de personnages. Pratiquer le théâtre, c'est s'engager à mobiliser nos imaginaires pour trouver sur scène les moteurs (joyeux) du lâcher prise afin de raconter des histoires et ressentir des émotions... ensemble !

Avec **Juliette Bessou**, comédienne, autrice et metteuse en scène au sein de la cie **À corps perdus**.



Entrez en scène

Vous débutez le théâtre
et aimez l'aventure ?

**370 • 290 €*
+ adhésion simple | 18 €
ou bibliothèque | 28 €**

**Tous les mardis à partir
du 29 septembre 2026
19^h30 → 22^h
sauf vacances scolaires**

Cet atelier s'adresse à des débutant·es qui souhaitent découvrir et expérimenter, à partir de propositions accessibles à tous·tes, une pratique théâtrale. Encadré par deux intervenantes successives, il vise néanmoins à la continuité d'un travail, allant de la simple initiation à la réalisation d'un court spectacle.

Avec **Alice Millet**, comédienne au sein de la cie **Udre-Olik** et **Rozenn Trégoat**, metteuse en scène de la cie **Théâtre Ostinato**.

L'Atelier de 17h44

Pour débiter
ou approfondir votre
pratique théâtrale

**320 • 250 €*
+ adhésion simple | 18 €
ou bibliothèque | 28 €**

**Tous les mercredis à partir
du 30 septembre 2026
17^h45 → 19^h45
sauf vacances scolaires**

Cet atelier s'adresse à toutes les personnes qui souhaitent découvrir et s'essayer à théâtre, également à celles et ceux qui veulent approfondir une expérience théâtrale. Il suppose un engagement sur toute l'année et une appétence pour le travail collectif. Par la découverte de l'espace théâtral, des enjeux du texte, suscitant et/ou développant le plaisir du jeu, nous présentons une forme aboutie en fin d'année.

Avec **Alice Millet**, comédienne au sein de la cie **Udre-Olik**.

En bonne compagnie

Vous êtes passionné·e
de théâtre et vous
voulez plonger au cœur
d'une création ?

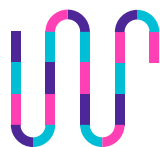
**370 • 290 €*
+ adhésion simple | 18 €
ou bibliothèque | 28 €**

**Tous les mercredis à partir
du 30 septembre 2026
20^h15 → 22^h45
sauf vacances scolaires**

Autour de la création **AMOUR SOURD**, le Théâtre des Silences invitera les participant·es à entrer dans son processus de création. Nous partirons d'un travail d'écriture sur la thématique de l'amour, et chercherons à mettre les mots en corps. Comment traduire un texte grâce à l'expression des corps en mouvement ? Nous explorerons également la traduction vers la LSF – Langue des Signes Française. Cette proposition réclame un engagement physique de la part des participant·es.

Avec **Gwenola Lefeuvre**, metteuse en scène et comédienne de théâtre gestuel, **Arnold Mensah**, comédien et metteur en scène, **Thumette Léon**, comédienne et danseuse.

Nos partenaires



Le Théâtre amateur en réseau

Fédération Nationale des Compagnies de Théâtre Amateur
FNCTA Comité Ille-et-Vilaine
FNCTA Union Ouest
COFAC Bretagne
ADEC 56 – Josselin
Maison du Théâtre – Brest
Fédération C'hoariva – Douarnenez
FETTAAR – Métropole rennaise
MPAA – Paris
Conseil culturel de Bretagne
CODEV Rennes Métropole
Théâtre du Peuple – Bussang

Structures culturelles et associations

Théâtre National de Bretagne
La Paillette
Théâtres de Saint-Malo
Association du Bourg L'Évêque
Théâtre du Cercle
Les Champs Libres
Bibliothèques municipales de Rennes
Archives départementales d'Ille-et-Vilaine
Les Tombées de la Nuit
Agora – Le Rheu
Médiathèque l'Autre Lieu – Le Rheu
Skeudenn Bro Roazhon – Festival Yaouank
Association Claude Bessou
La Station Théâtre – La Mézière
L'Aire libre – Saint-Jacques-de-la-Lande
HF+ Bretagne

Festivals :

Erquy en Scène – Erquy
Intra en scène – Saint-Malo
Festival de Kerhervy – Lanester
Festival de Josselin (ADEC 56)
Le P'tit Souffleur – troupes Vallons-de-Vilaine
Théâtre en Rance – Dinan
Scènes Nomades – Le Rheu
Festival de Théâtre Noyal-sur-Vilaine
Les Théâtrales du Kreiz Breizh – Rostrenen

Structures sociales, médico-sociales, d'insertion

Céméa
Secours Populaire
Apase SAVS Altair
Autre Regard – Clin d'œil
GEM L'Antre 2
Espoir 35
Centre Hospitalier Guillaume Régnier
Secours Populaire
Centre pénitentiaire Vezin-le-Coquet
Théâtre des invisibles

Compagnies professionnelles, artistes et auteur·ices

Lumière d'Août
À corps perdus
Théâtre Ostinato
Mirelaridaine
Udre-Olik
Le Théâtre des silences
L'Instant dissonant
Françoise Morvan & André Markowicz
Collector
13/10e en Ut
Le temps d'une halte
Julie Delille – Théâtre du Peuple
Alix Fournier-Pittaluga
Géraldine Trubert
L'Agence du temps long
Théâtre de la Confiserie
Ronan Mancec
Clémence Weill
Caroline Stella
Damien Dutrait
Safar – Kantren
Strollad La Obra
Shin
La coopérative Bel a oui
La Brodeuse de nuit
Tsen Productions
Le Ventre
Artistes partenaires du TNB

Structures éducatives et étudiantes

Université Rennes 2 UFR ALC
Arène Théâtre
INSA Rennes
Sciences Po Rennes
ENS Rennes – Muses and Co
ENSCR Rennes
Agrocampus
Conservatoire à Rayonnement Régional
OCCE
Collège Morvan Lebesque de Mordelles
Collège Échange de Rennes
Collège Rosa Parks de Rennes
Collège Martin Luther King de Liffré
Lycée agricole Théodore Monod Le Rheu
Lycée Victor et Hélène Basch de Rennes
Lycée Bréquigny
Lycée Saint-Martin



L'équipe

Direction | Élise Calvez
Bibliothèque, communication
et médiation | Sophie Dziengielewski-Petit
Secrétariat, comptabilité
et accueil | Emmanuelle Gouéré
Régie technique | Nolan Chassenotte
Le conseil d'administration est présidé
par Véronique Rengeard et composé de
12 membres bénévoles : Thomas Darras,
Isabelle Éréac, Valérie Ferri, Jean-Jacques
Gaultier, Jean-Claude Guillet, Pascal
Jarno, Yvon Le Creff, Christian Le Petit,
Christine Michenaud, Manuel Sorroche,
Marie-Pierre Vallés.

Une équipe de bénévoles
s'implique dans la vie de l'association tout
au long de l'année.

L'association adhère à HF+ Bretagne,
elle est agréée Jeunesse et Éducation
populaire.

Adhérer à l'association

Pour participer aux activités et soutenir
l'association, pensez à l'adhésion !

Adhésion simple : 18 €
Adhésion bibliothèque : 28 €

Suivez-nous sur Facebook (adecmta.
rennes) et Instagram (adec_mta)
et inscrivez-vous à la newsletter
pour ne rien rater !

Pour soutenir l'association, faites un don :
<https://shorturl.at/8OuPf>





Accessibilité ADEC



La salle de spectacle et le plateau sont accessibles aux personnes à mobilité réduite.

Si vous êtes en situation de handicap, n'hésitez pas à joindre l'équipe au :
02 99 33 20 01 ou
contact@adec-theatre-amateur.fr
pour que nous puissions vous accueillir dans les meilleures conditions.

Suivez-nous

 adecmta.rennes

 adec_mta

L'ADEC Maison du Théâtre Amateur

45, rue Papu
35000 Rennes

Tarifs réduits :
-18 ans, étudiant-es,
demandeur-ses d'emploi,
carte Sortir, Pass Culture,
adhérent-es ADEC



Programme détaillé et
achat de places en ligne :
www.adec-theatre-
amateur.fr

Informations et
réservations :
02 99 33 20 01
contact@adec-theatre-
amateur.fr

Pour venir à L'ADEC

En bus :

C1 – Horizons

10 – Vaneau

C4 + 11 + 53 + 54 + 55 + 56
– Chèques Postaux

En métro :

Arrêt République (a)
→ 15 min.

Arrêt Anatole France (a)
→ 15 min.

Arrêt Mabilais (b)
→ 10 min.

En vélo star :

Station Chèques Postaux
Station Horizons
Station Brest Verdun

En voiture :

Parking des Lices (payant)
→ 10 min.

